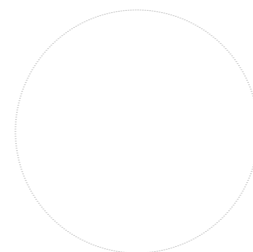


$\pm 0,000 = 287,04$  m n.m.

akce

**Česká zemědělská univerzita  
Fakulta lesnická a dřevařská  
Výukový pavilon Lesovna**

investor	ČZU v Praze, Kamýcká 129, 165 00 Praha – Suchdol
místo	Areál ČZU - pozemek p.č. 1627/1, k.ú. Suchdol
stupeň	Dokumentace pro provádění stavby



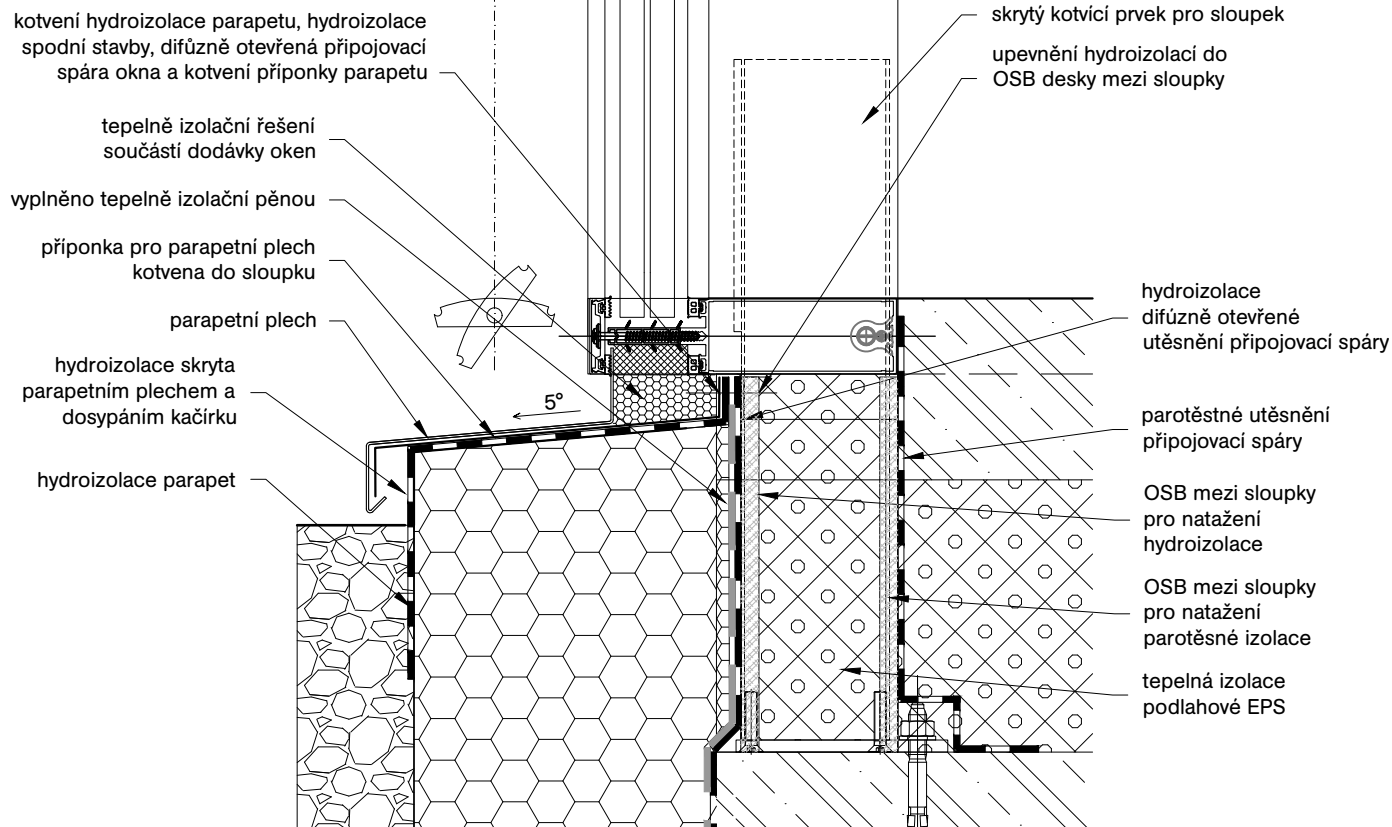
generální projektant	autorizace
část	D.1.1 - ASŘ
zpracovatel části	Mjölkings s.r.o.
zodpovědný projektant	Ing.arch. Jan Mach
vypracoval	Ing. Blanka Krösslová, Ing. arch. Anna Hanuš Kuchařová
obsah	

## Kniha detailů

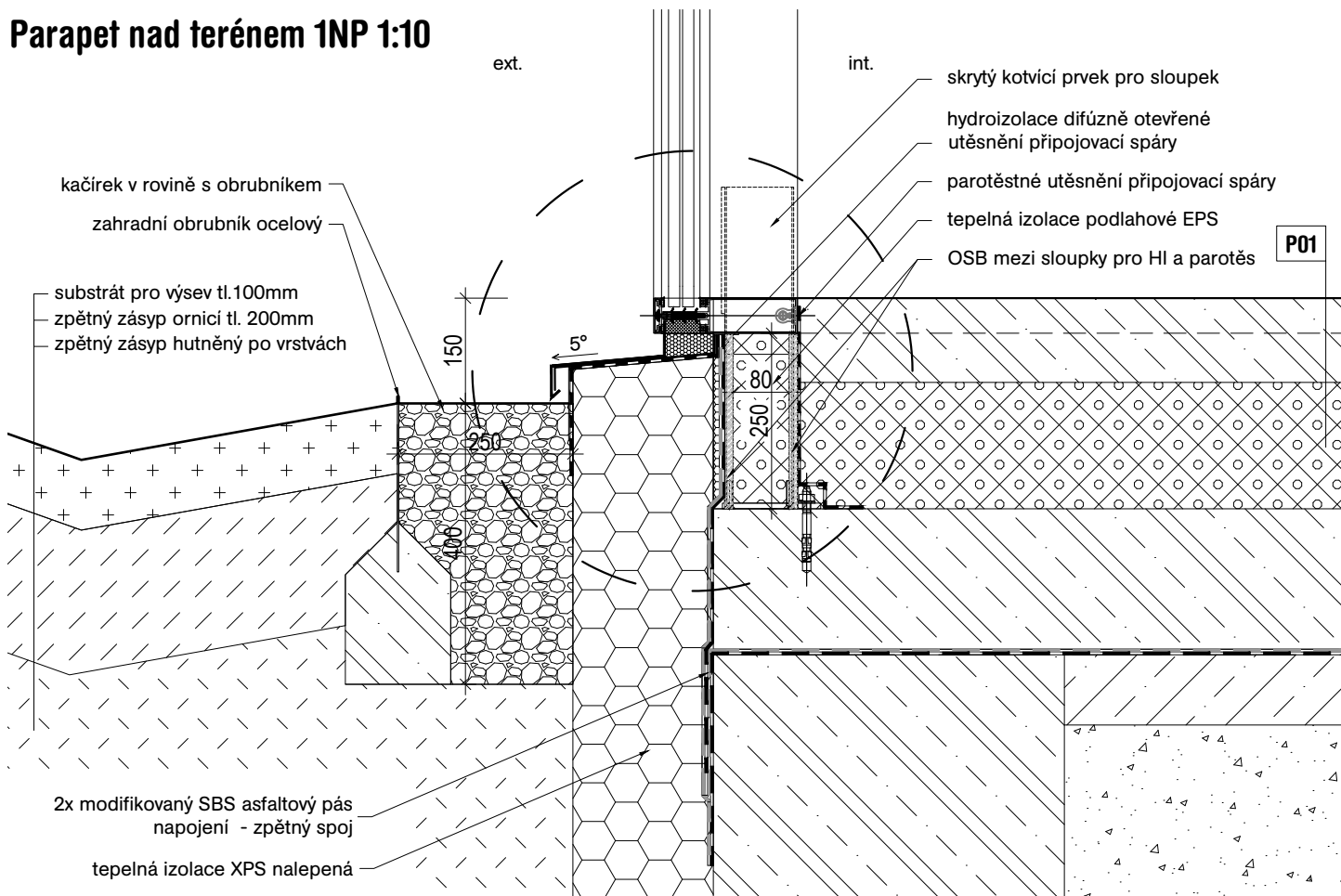
číslo		D.1.1.600
datum	02/2025	formát
měřítko	--	paré



## Parapet nad terénem 1NP 1:5



## Parapet nad terénem 1NP 1:10



### Detail 1 - Parapet nad terénem 1NP

číslo

měřítko

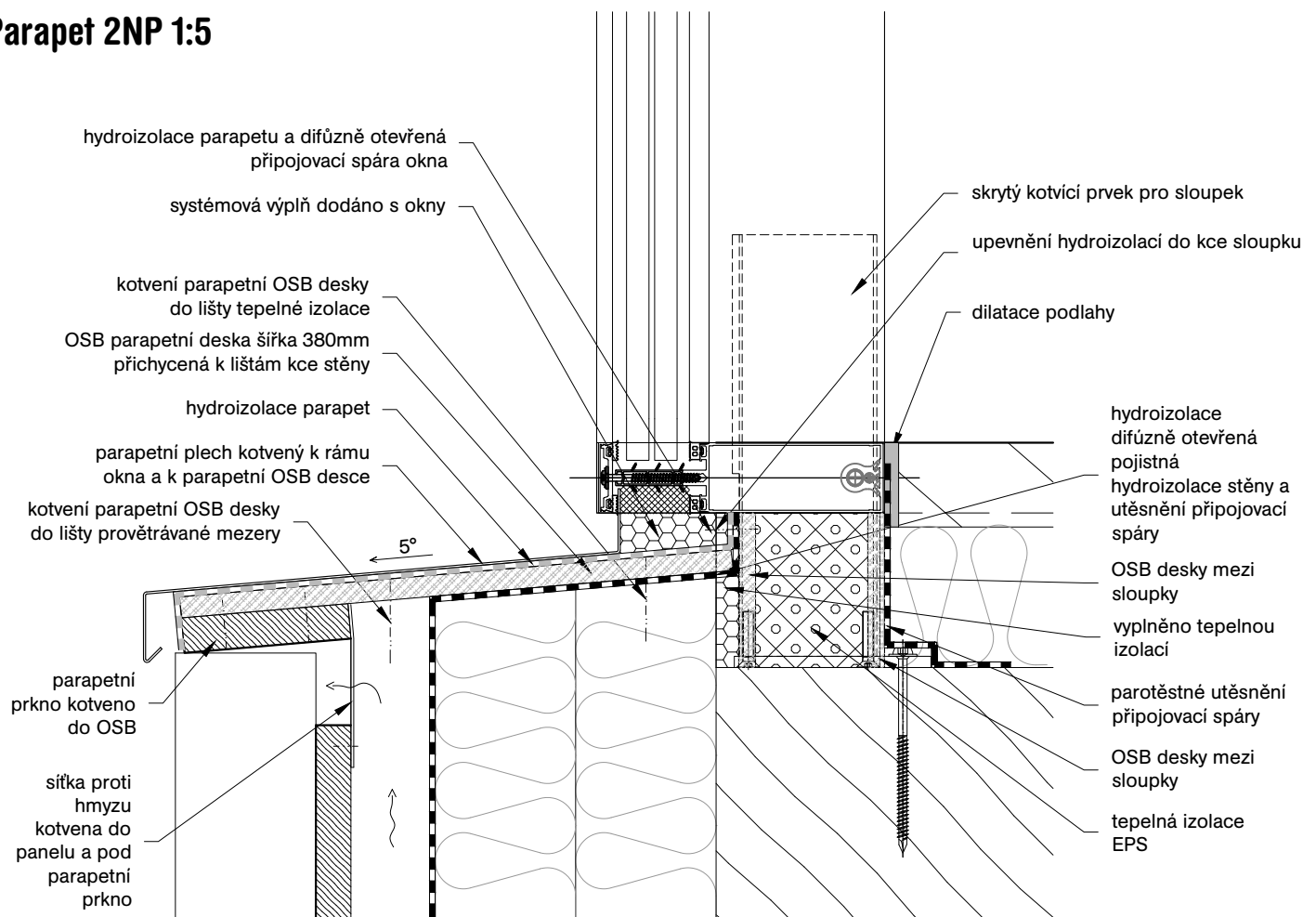
1:5 / 1:10

formát

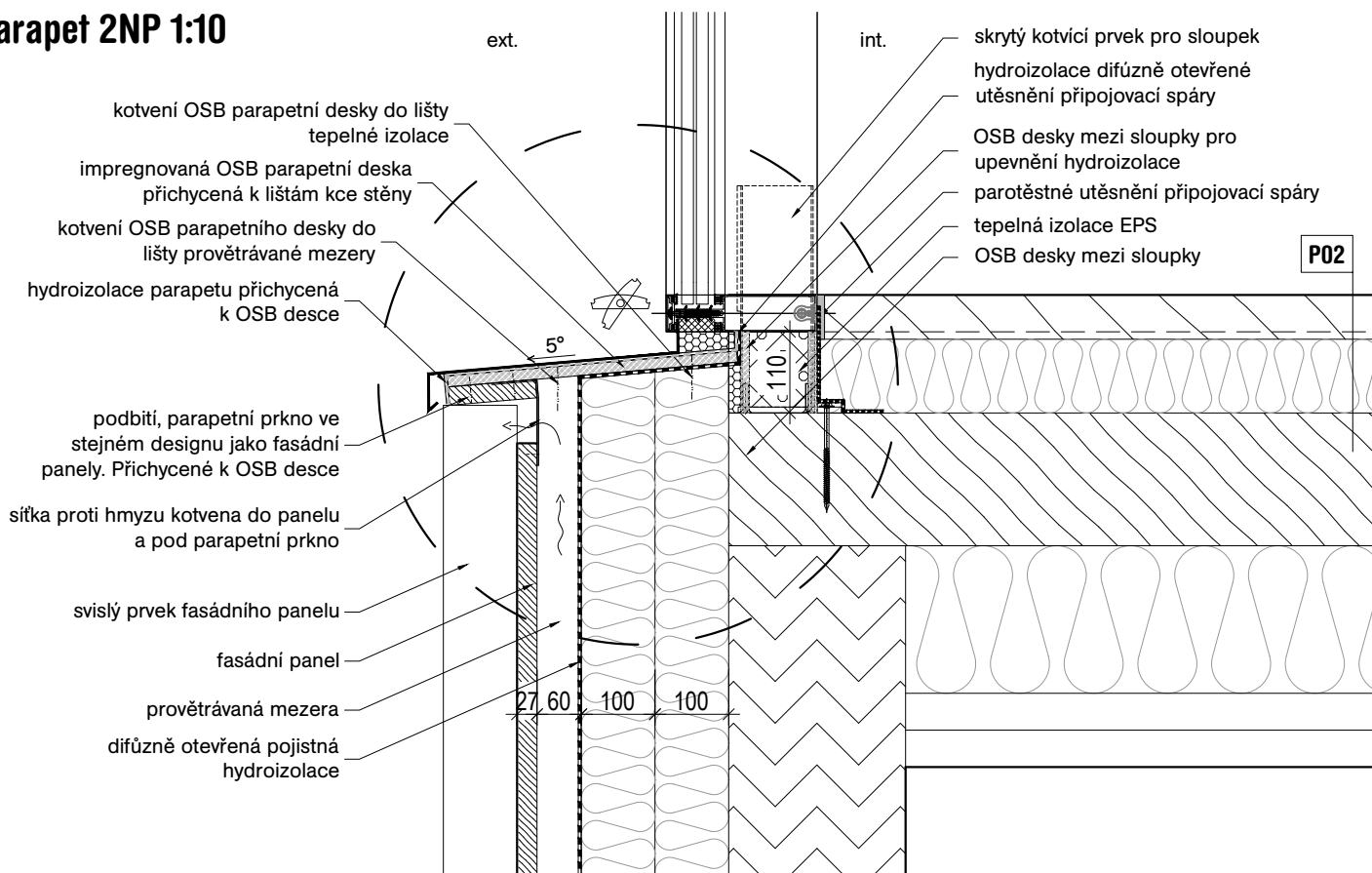
D.1.1.601

1 x A4

## Parapet 2NP 1:5



## Parapet 2NP 1:10



## Detail 2 - Parapet 2NP

číslo

D.1.1.602

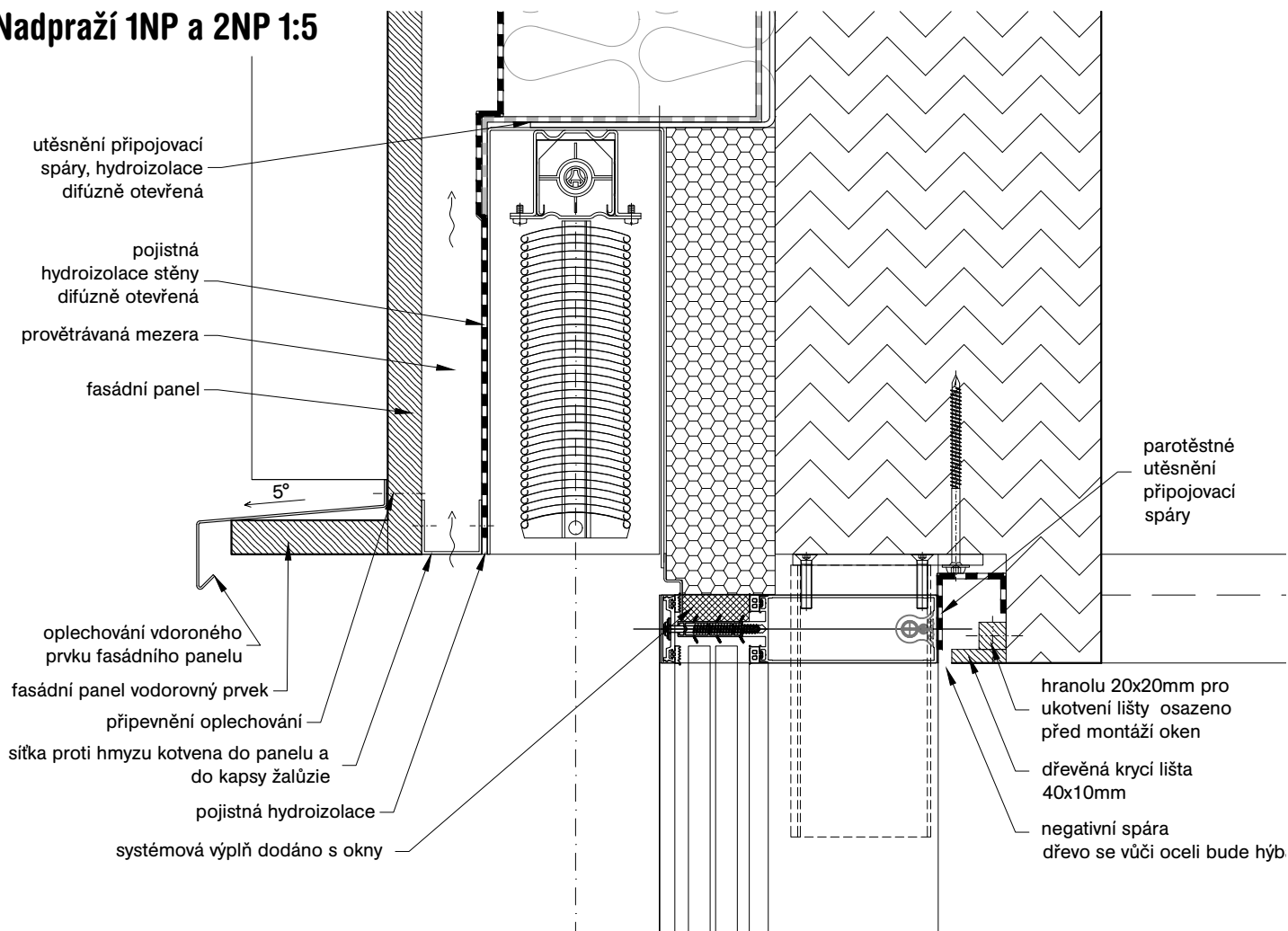
měřítko

1:5 / 1:10

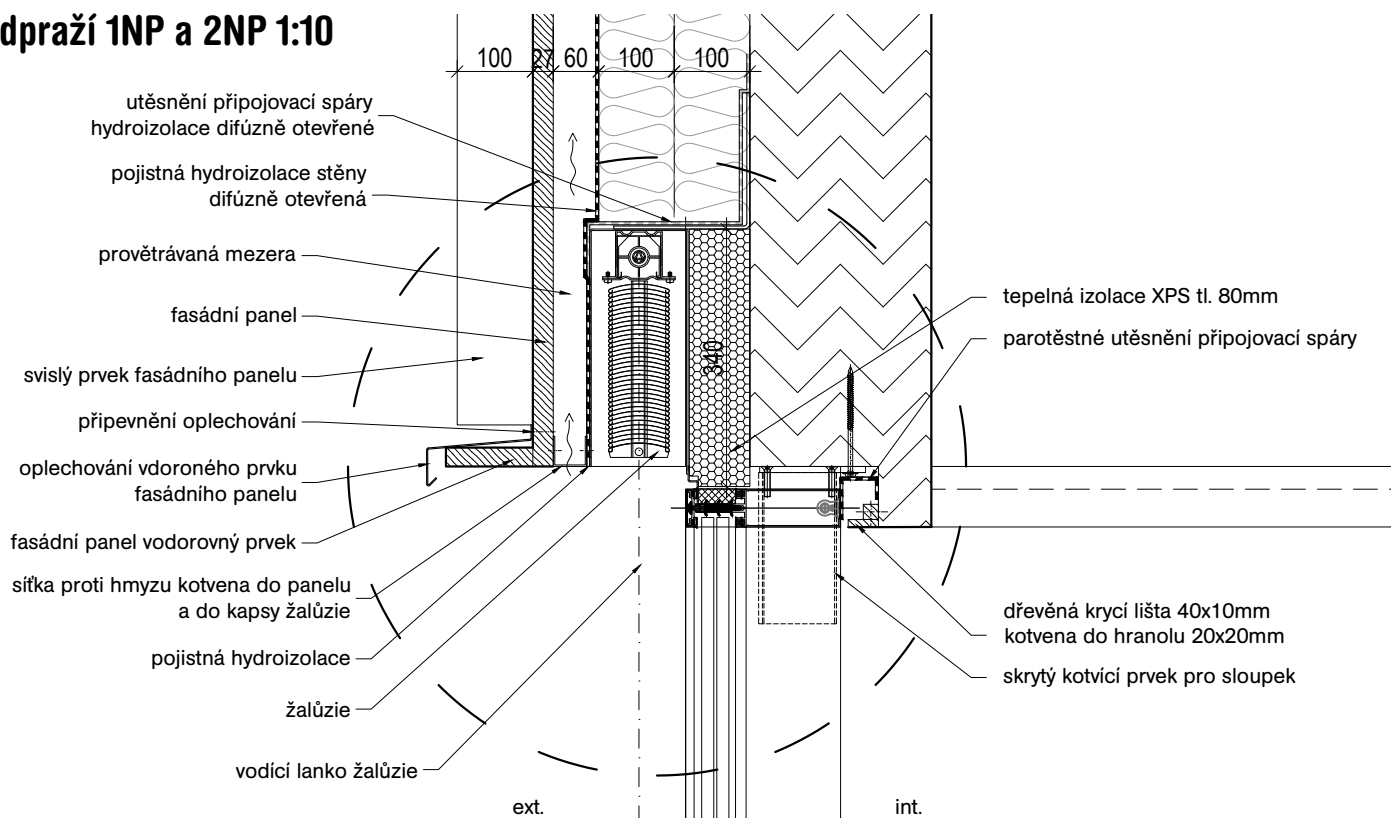
formát

1 x A4

## Nadpraží 1NP a 2NP 1:5



## Nadpraží 1NP a 2NP 1:10



## Detail 3 - Nadpraží oken 1NP a 2NP

číslo

D.1.1.603

měřítko

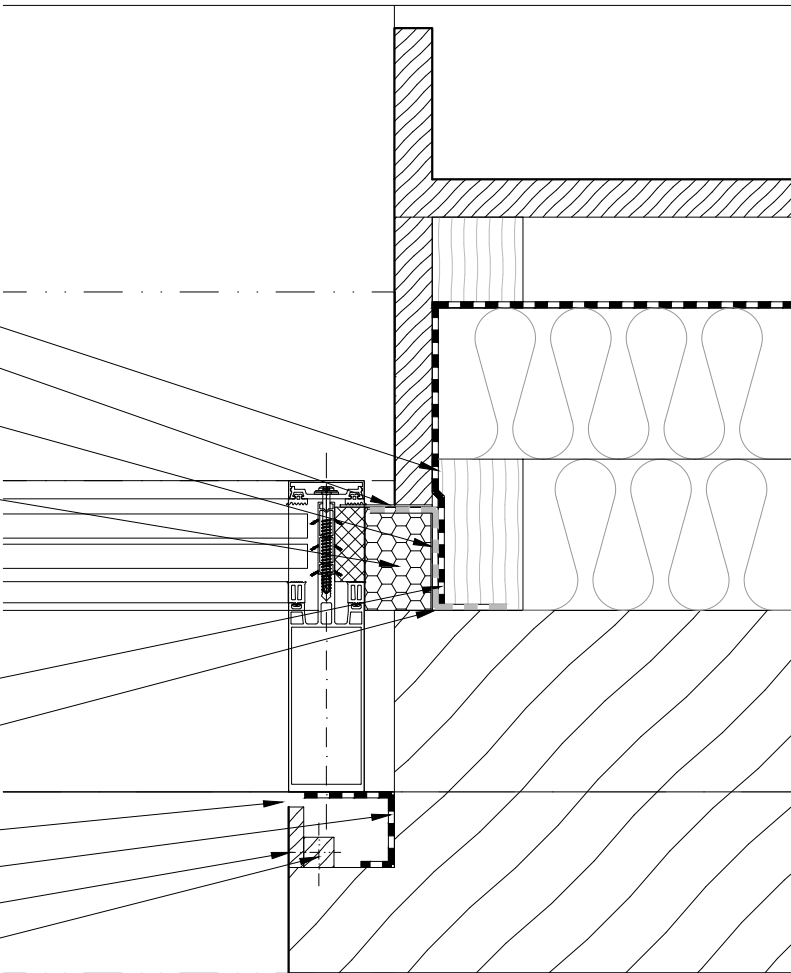
1:5 / 1:10

formát

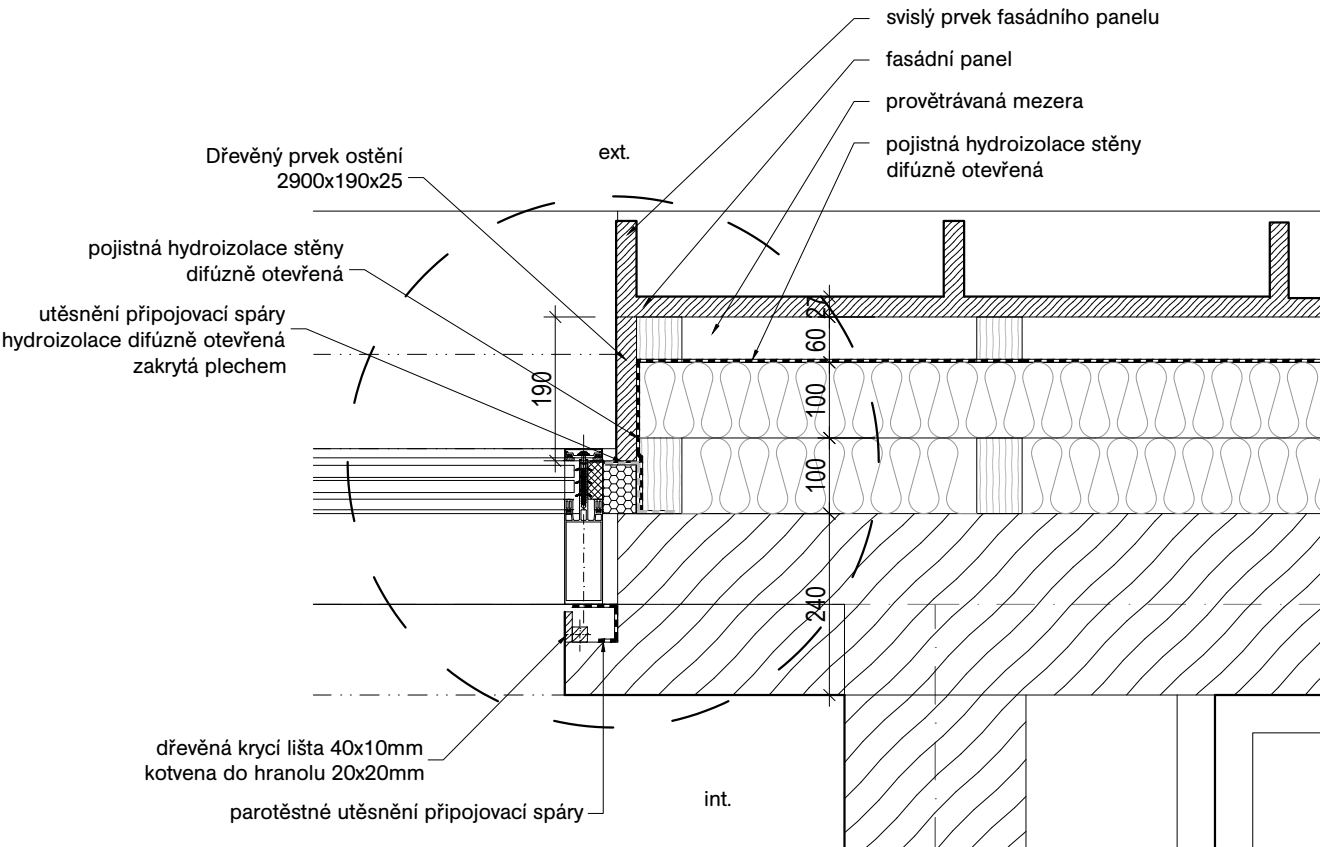
1 x A4

Ostění 2NP 1:5

- pojistná hydroizolace stěny difúzně otevřená
- zakrytí přiděláno k rámu oken, dodáno s okny
- utěsnění připojovací spáry hydroizolace difúzně otevřená pod krycím plechem
- tepelná izolace dodáno s okny
- pojistná hydroizolace stěny difúzně otevřená
- utěsnění připojovací spáry hydroizolace difúzně otevřená
- negativní spára
- dřevo se vůči oceli bude hýbat
- parotěsné utěsnění připojovací spáry
- dřevěná krycí lišta 40x10mm
- hranolu 20x20mm pro ukotvení lišty



Ostění 2NP 1:10



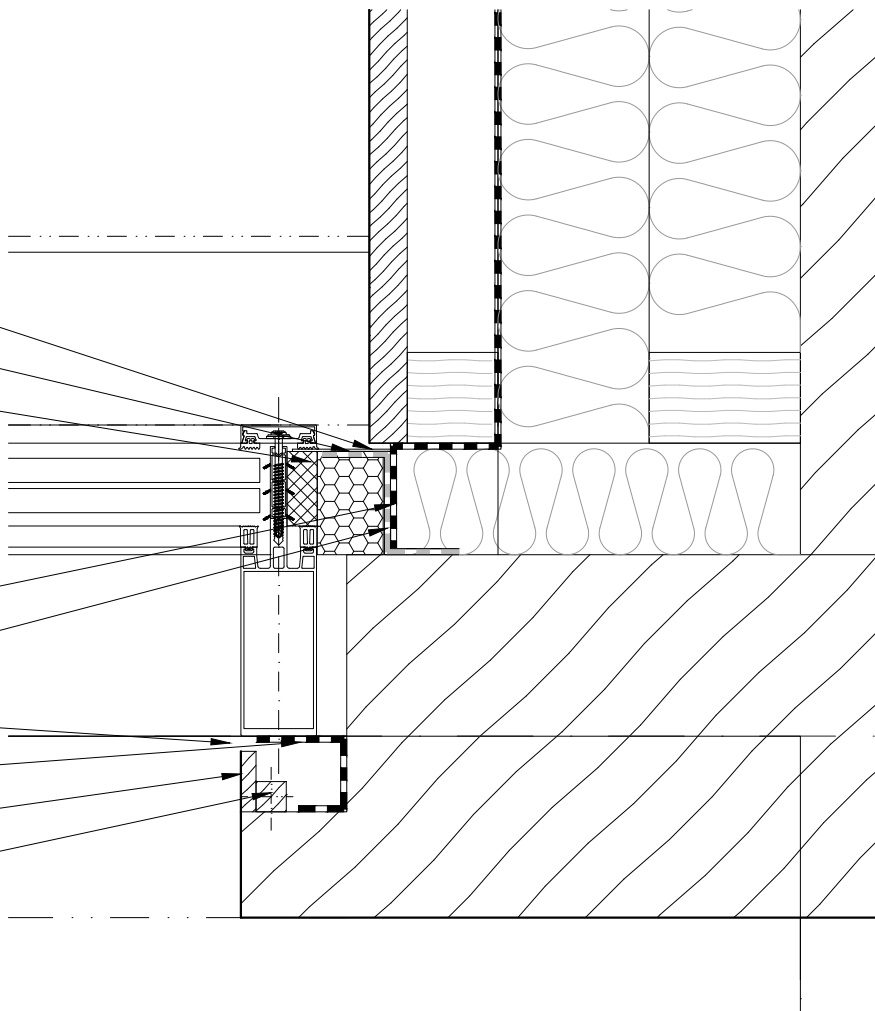
Detail 4 - Ostění oken 2NP

číslo	D.1.1.604		
měřítko	1:5 / 1:10	formát	1 x A4

## Ostění 1NP 1:5

zakrytí přiděláno k rámu oken, dodáno s okny  
 utěsnění připojovací spáry hydroizolace  
 difúzně otevřené  
 systémová výplň dodáno s okny

pojistná hydroizolace stěny difúzně otevřená  
 utěsnění připojovací spáry  
 hydroizolace difúzně otevřená  
 negativní spára  
 dřevo se vůči oceli bude hýbat  
 parotěsné utěsnění připojovací spáry  
 dřevěná krycí lišta 40x10mm  
 hranolu 20x20mm pro ukotvení lišty

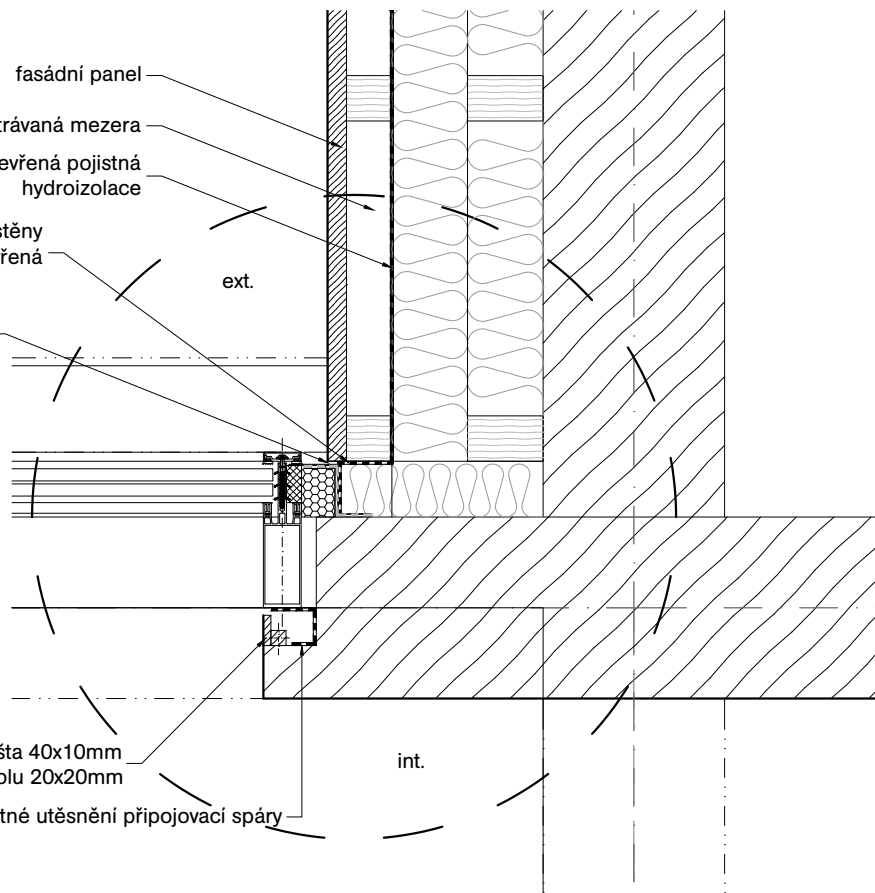


## Ostění 1NP 1:10

fasádní panel  
 provětrávaná mezera  
 difúzně otevřená pojistná  
 hydroizolace  
 pojistná hydroizolace stěny  
 difúzně otevřená  
 utěsnění připojovací spáry  
 hydroizolace difúzně otevřená  
 zakrytá plechem

dřevěná krycí lišta 40x10mm  
 kotvena do hranolu 20x20mm

parotěsné utěsnění připojovací spáry



## Detail 5 - Ostění oken 1NP

číslo

D.1.1.605

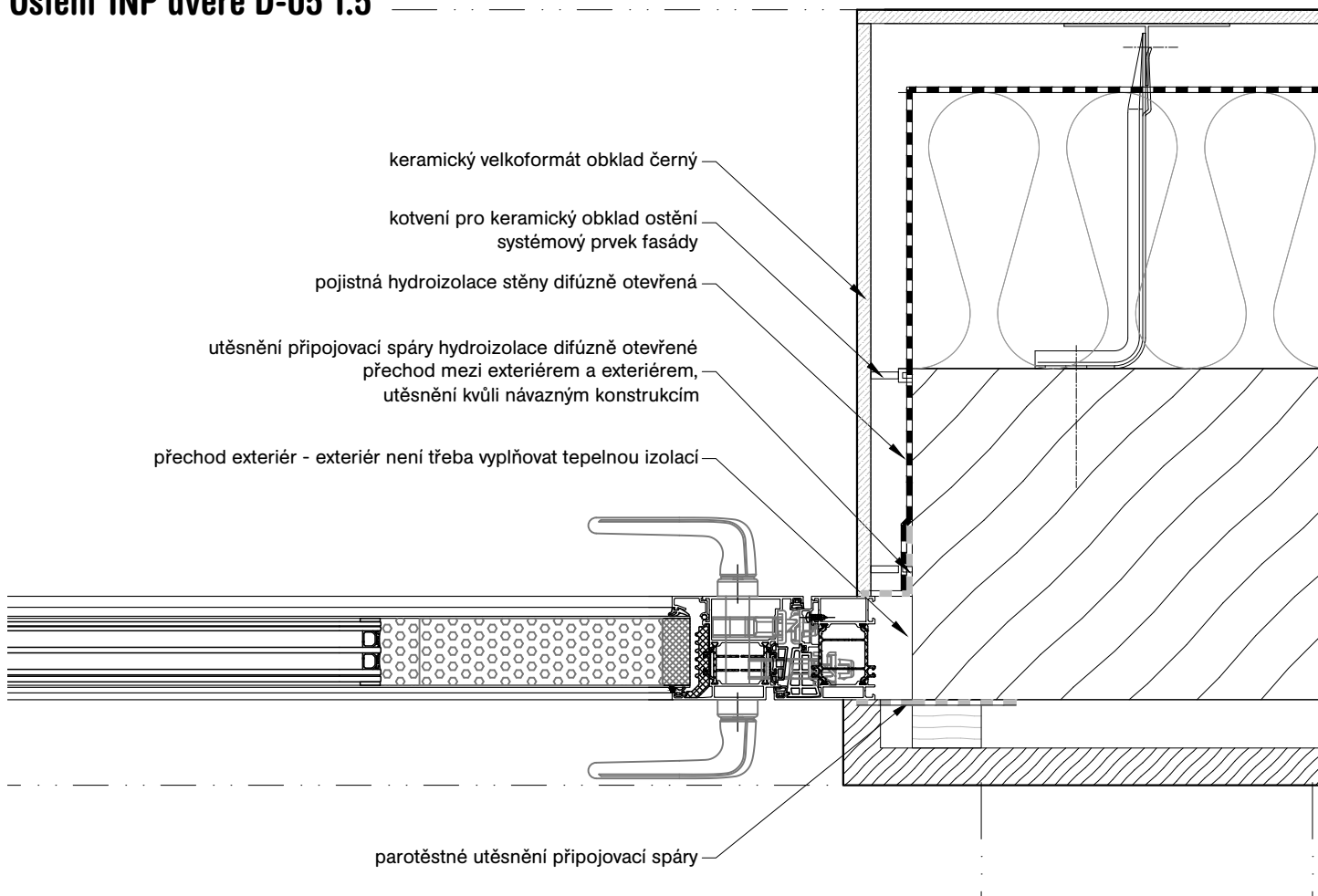
měřítko

1:5 / 1:10

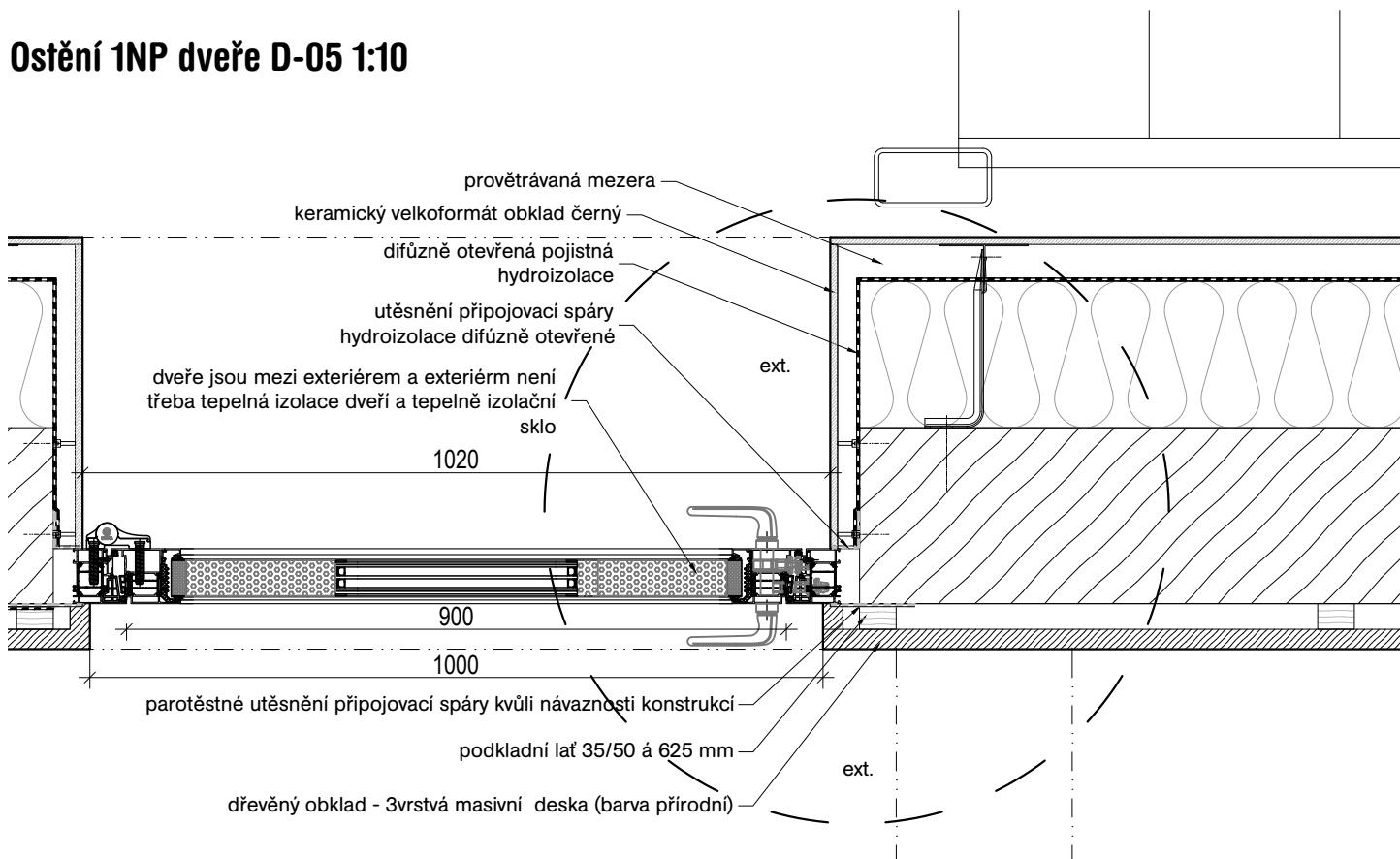
formát

1 x A4

## Ostění 1NP dveře D-05 1:5



## Ostění 1NP dveře D-05 1:10



### Detail 6 - Ostění dveří 1NP exteriér - exteriér

číslo

D.1.1.606

měřítko

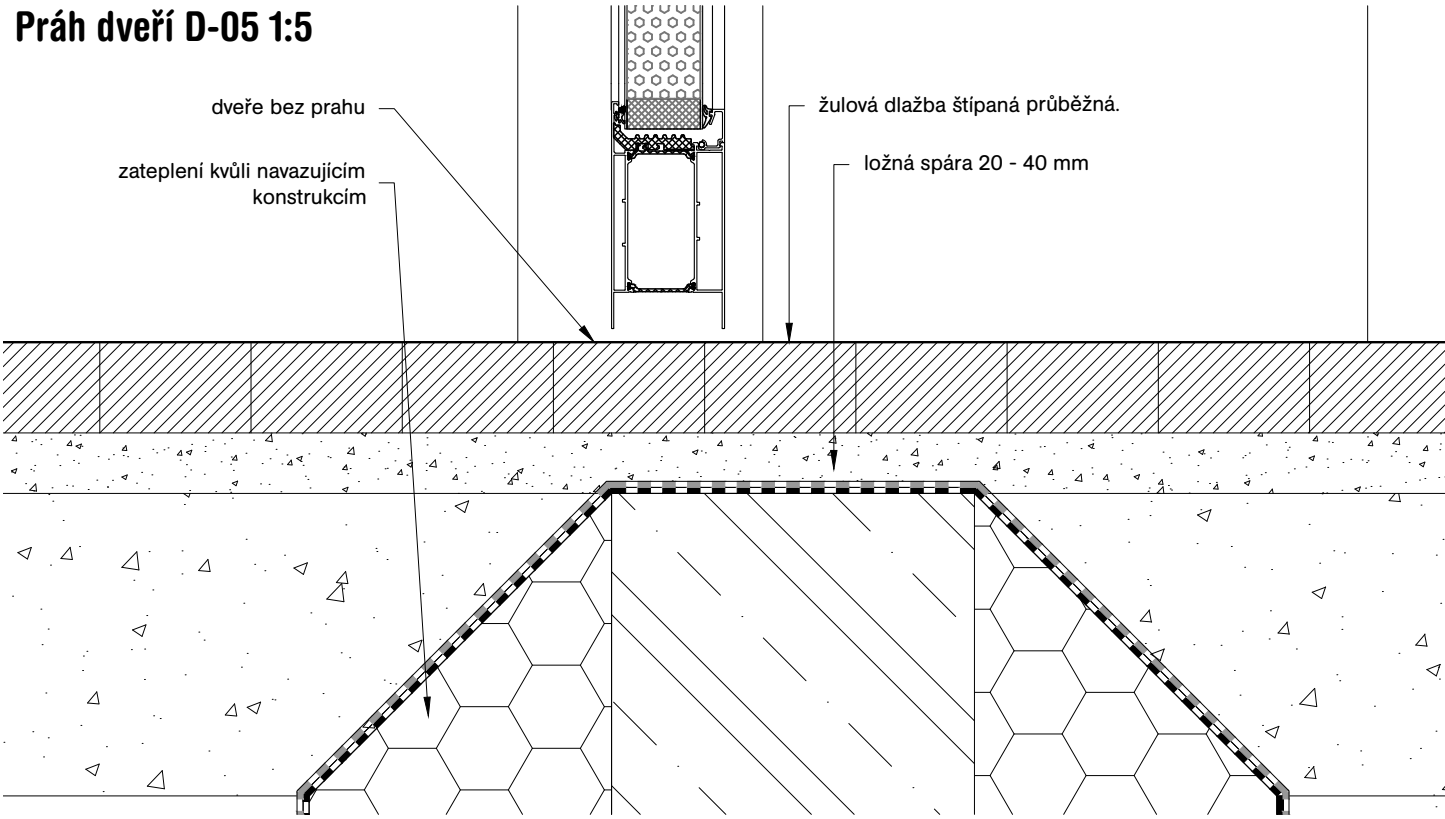
1:5 / 1:10

formát

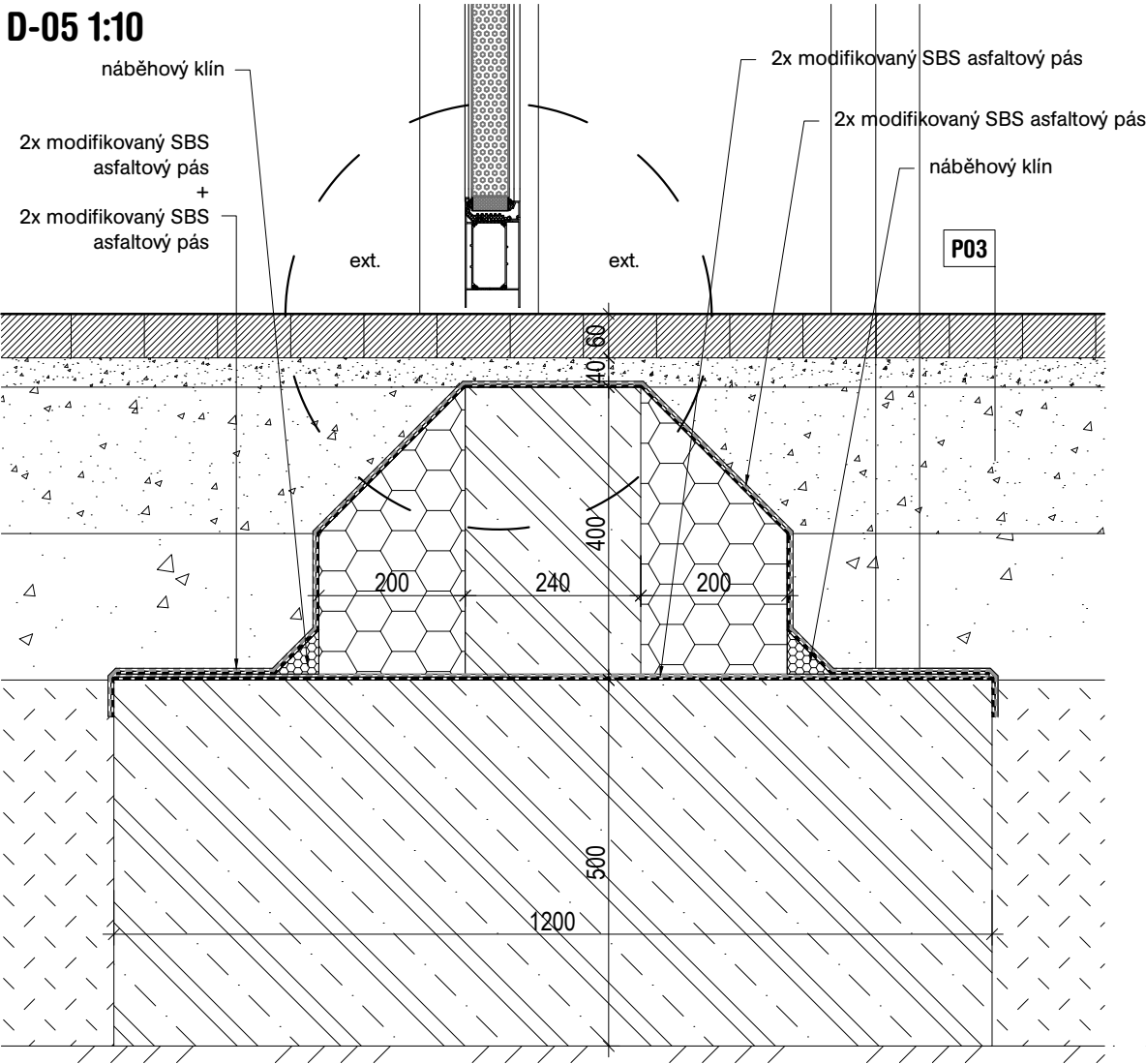
1 x A4



Práh dveří D-05 1:5

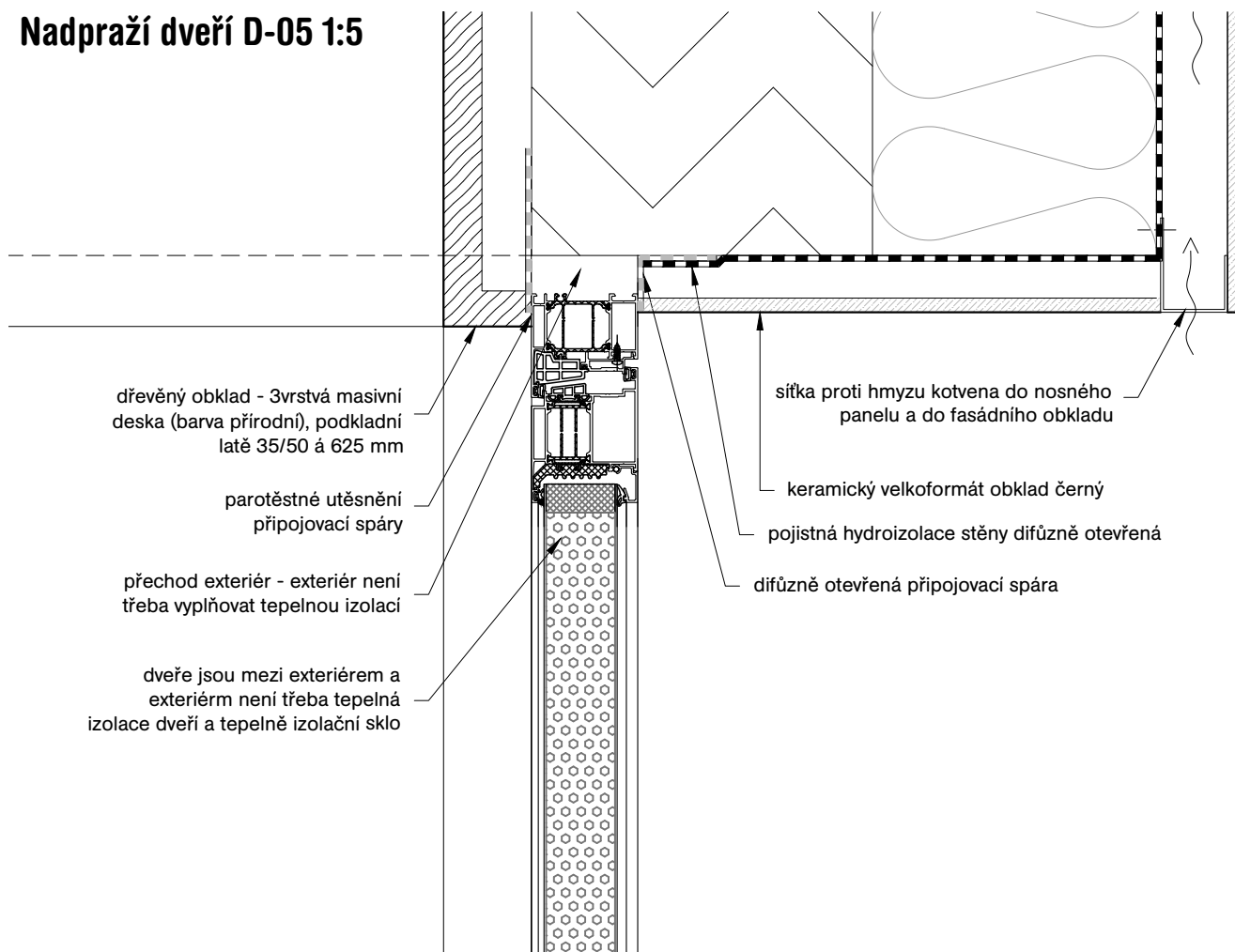


Práh dveří D-05 1:10

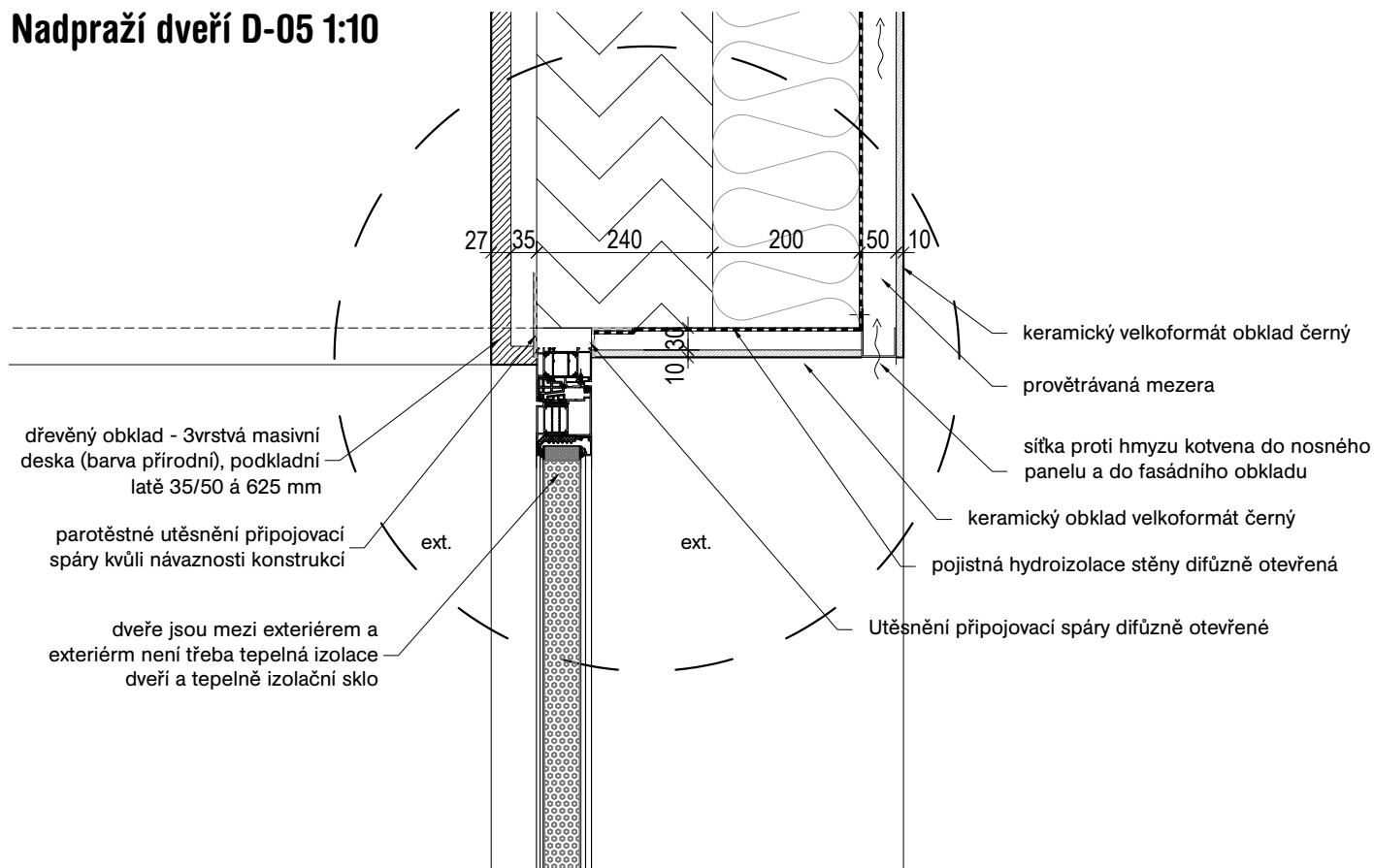


Detail 7 - Práh dveří 1NP exteriér - exteriér

## Nadpraží dveří D-05 1:5



## Nadpraží dveří D-05 1:10



## Detail 8 - Nadpraží dveří 1NP exteriér - exteriér

číslo

D.1.1.608

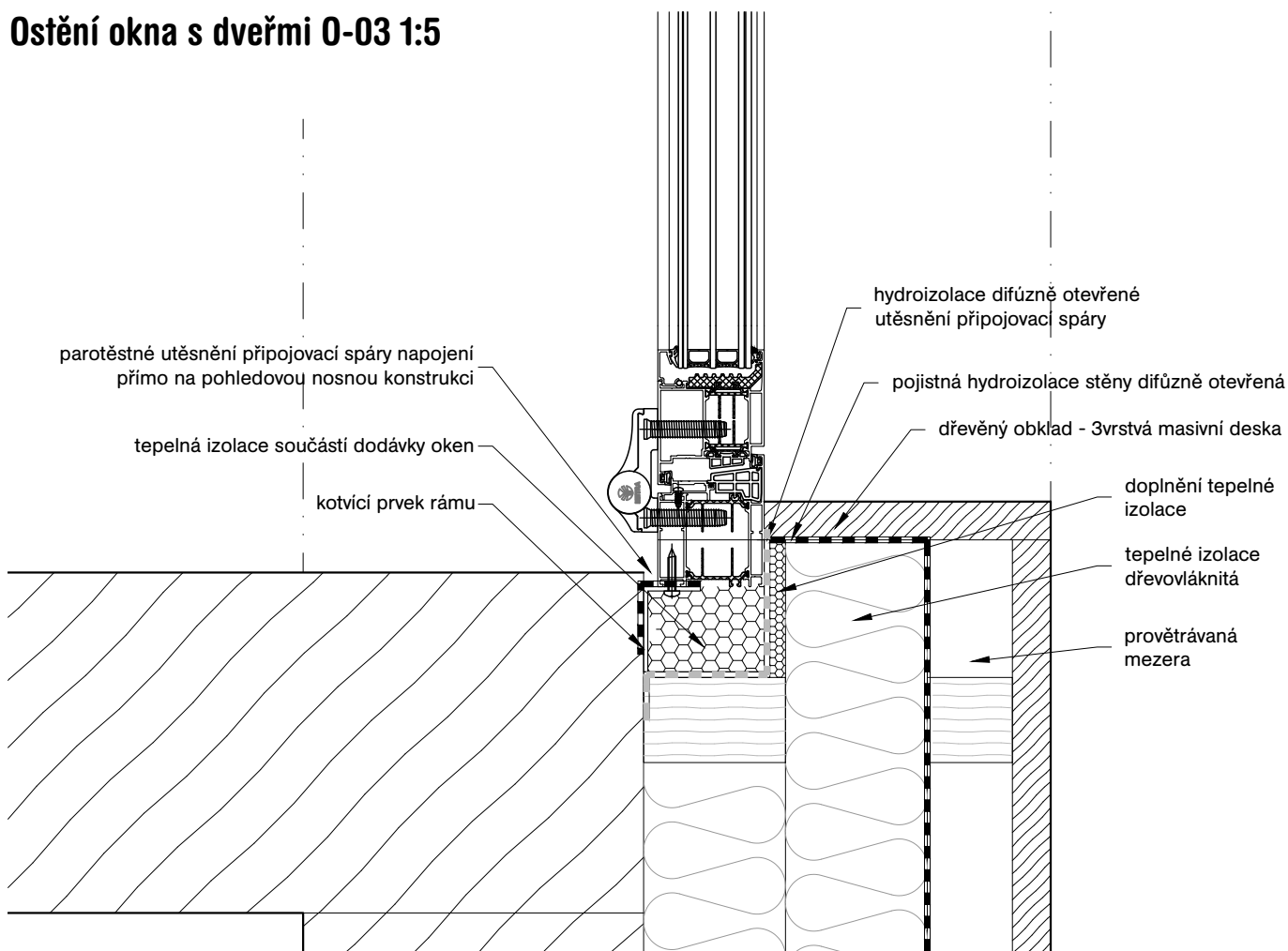
měřítko

1:5 / 1:10

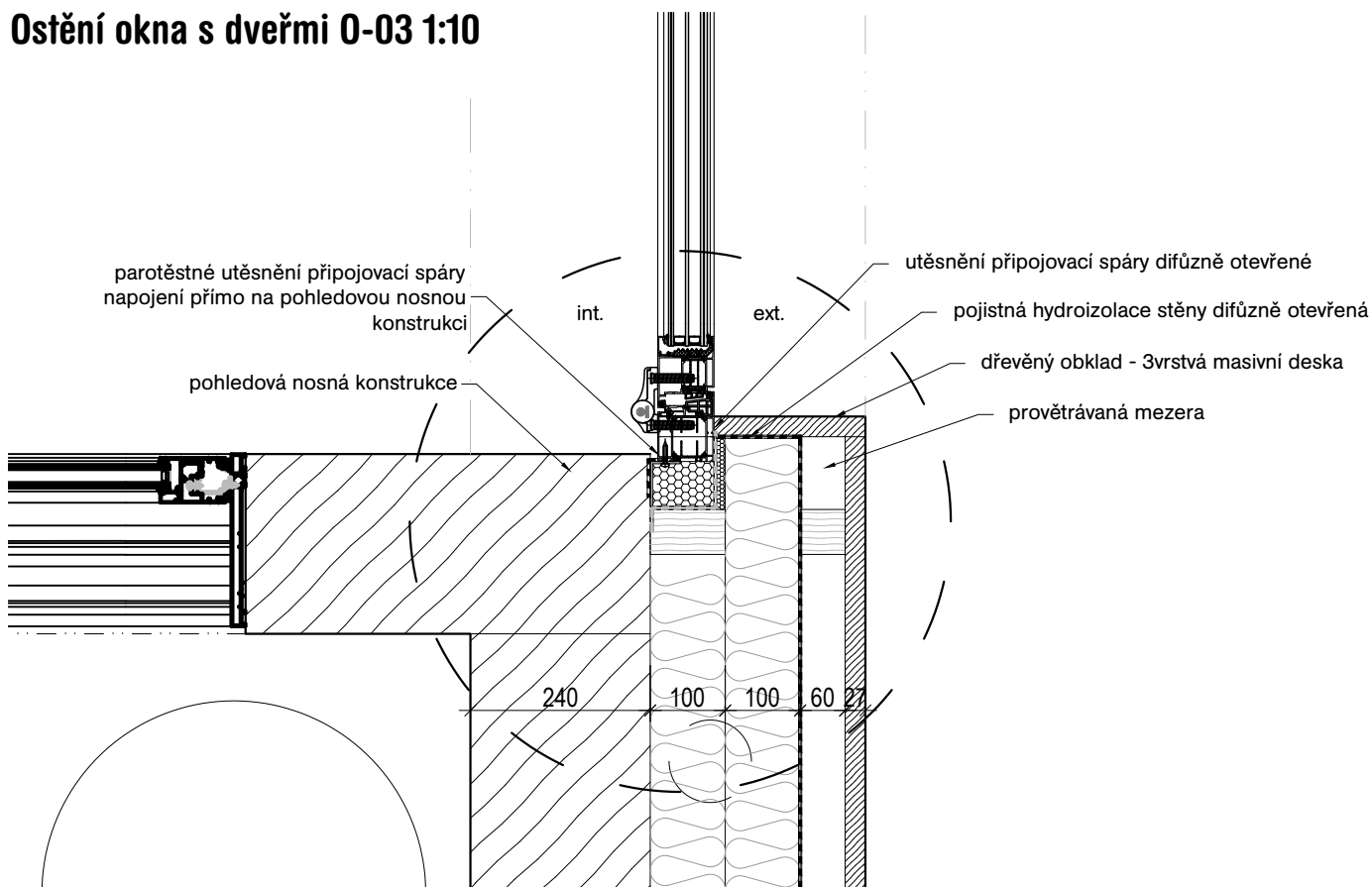
formát

1 x A4

## Ostění okna s dveřmi 0-03 1:5



## Ostění okna s dveřmi 0-03 1:10



### Detail 9 - Ostění okna s dveřmi 1NP

číslo

D.1.1.609

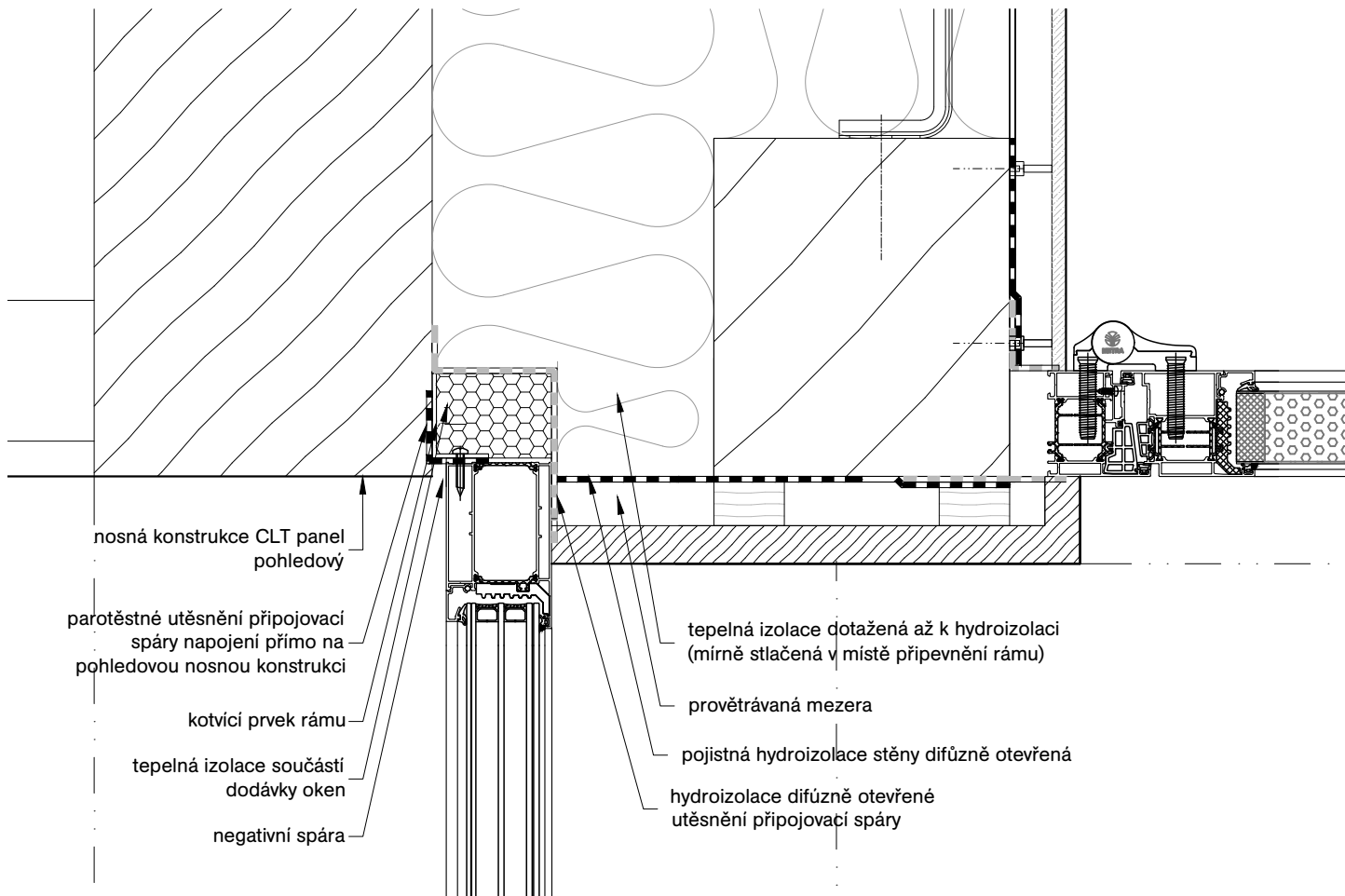
měřítko

1:5 / 1:10

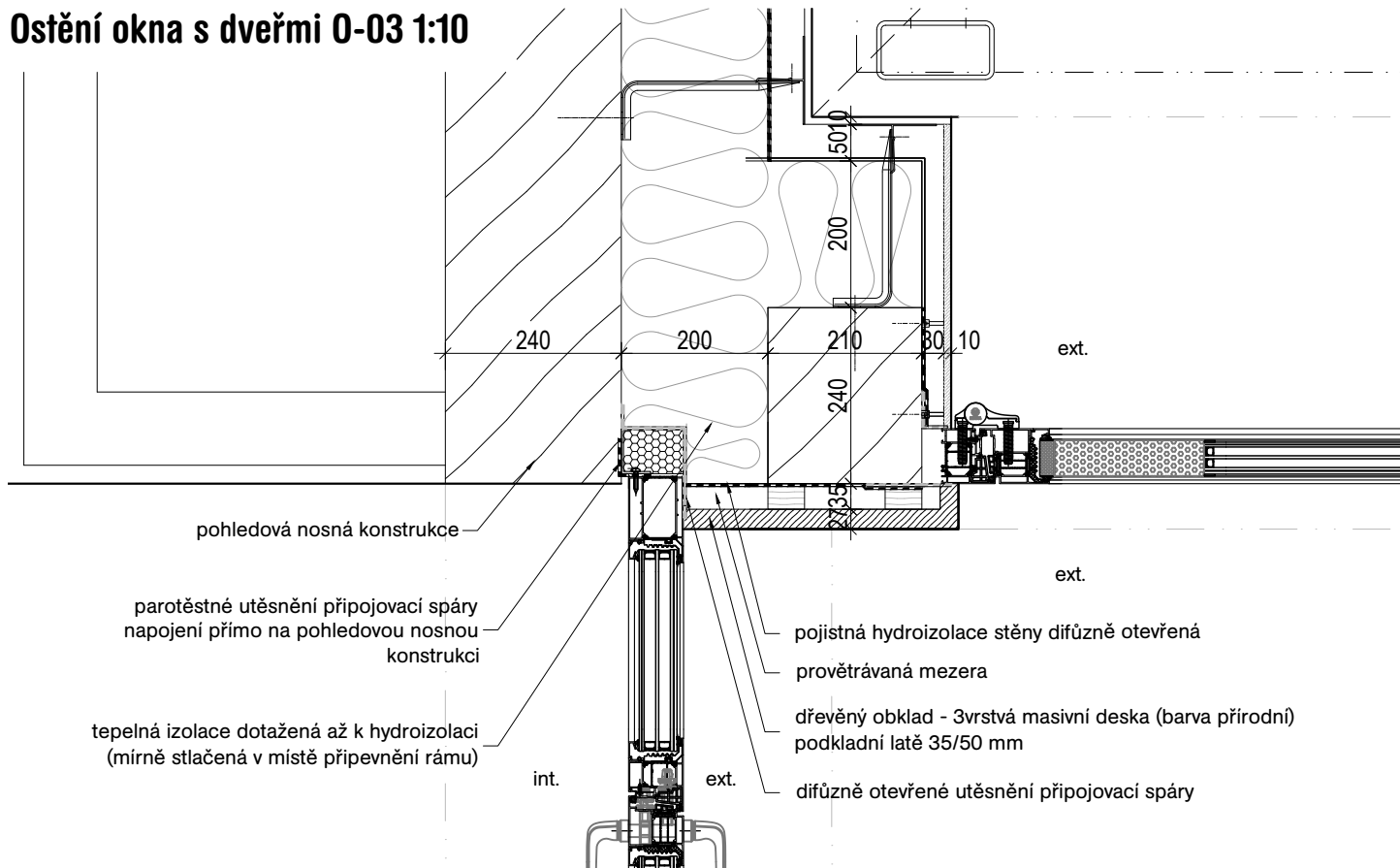
formát

1 x A4

## Ostění okna s dveřmi 0-03 1:5



## Ostění okna s dveřmi 0-03 1:10



## Detail 10 - Ostění okna s dveřmi 1NP

číslo

D.1.1.610

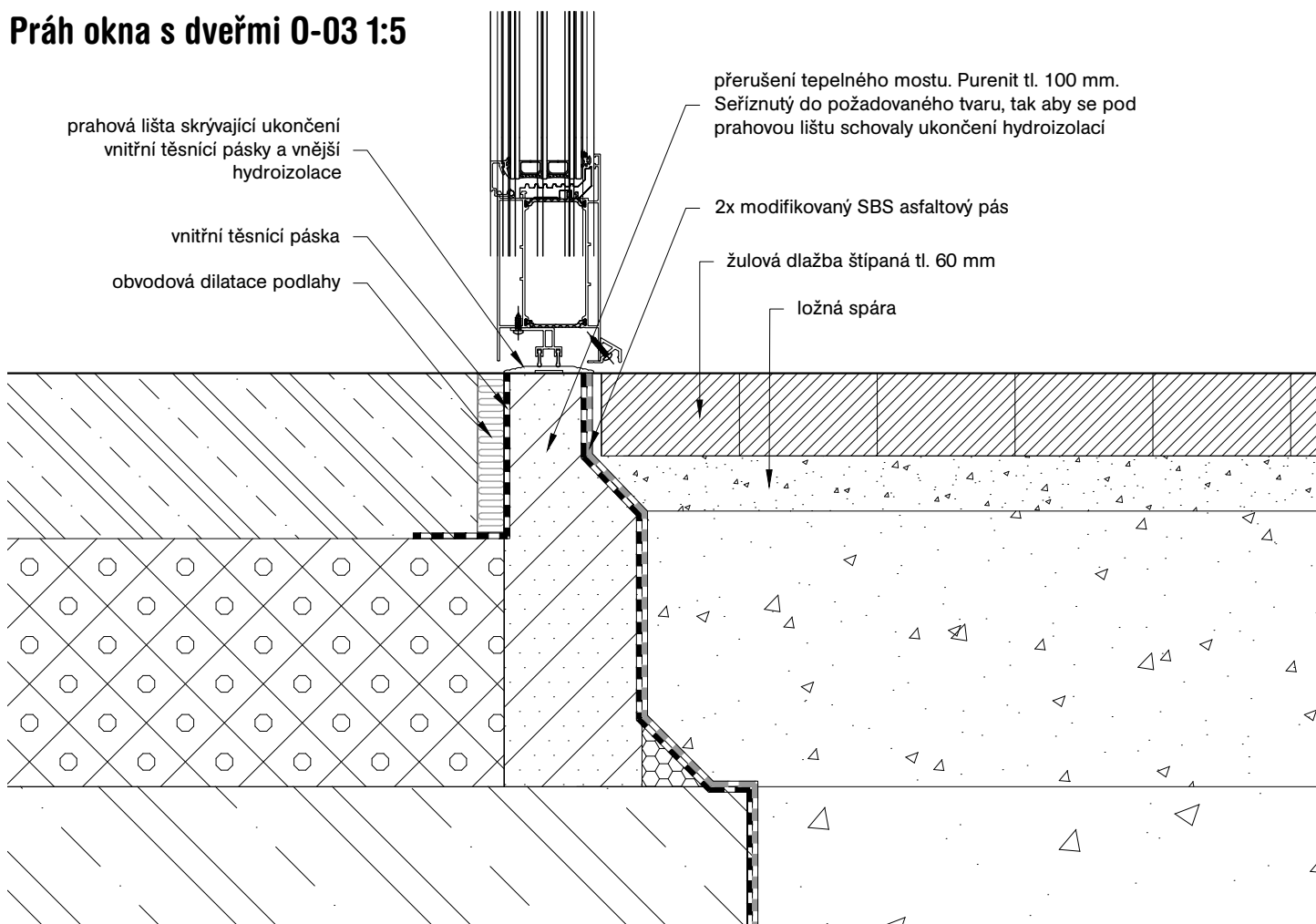
měřítko

1:5 / 1:10

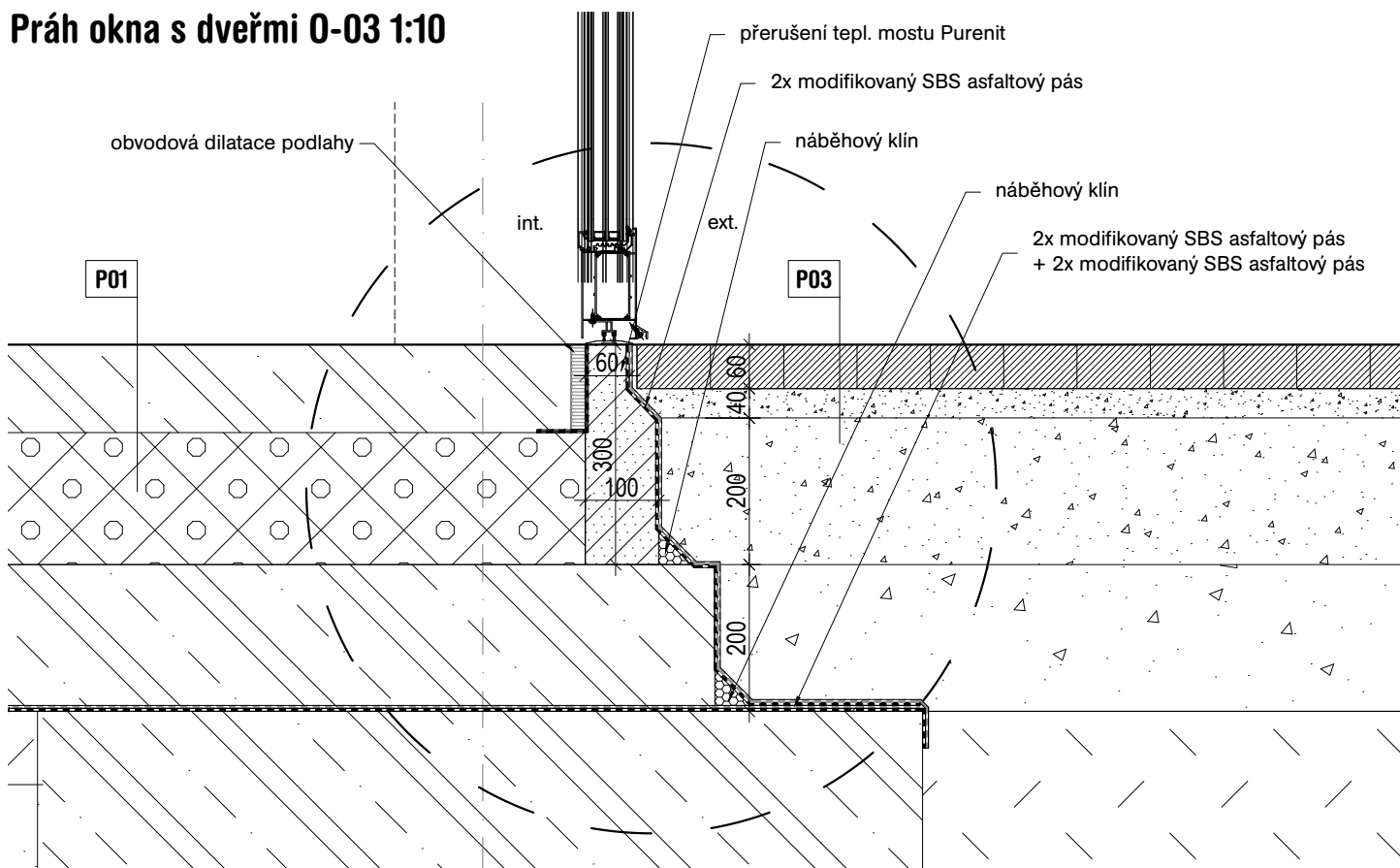
formát

1 x A4

## Práh okna s dveřmi 0-03 1:5



## Práh okna s dveřmi 0-03 1:10



## Detail 11 - Práh okna s dveřmi 1NP

číslo

měřítko

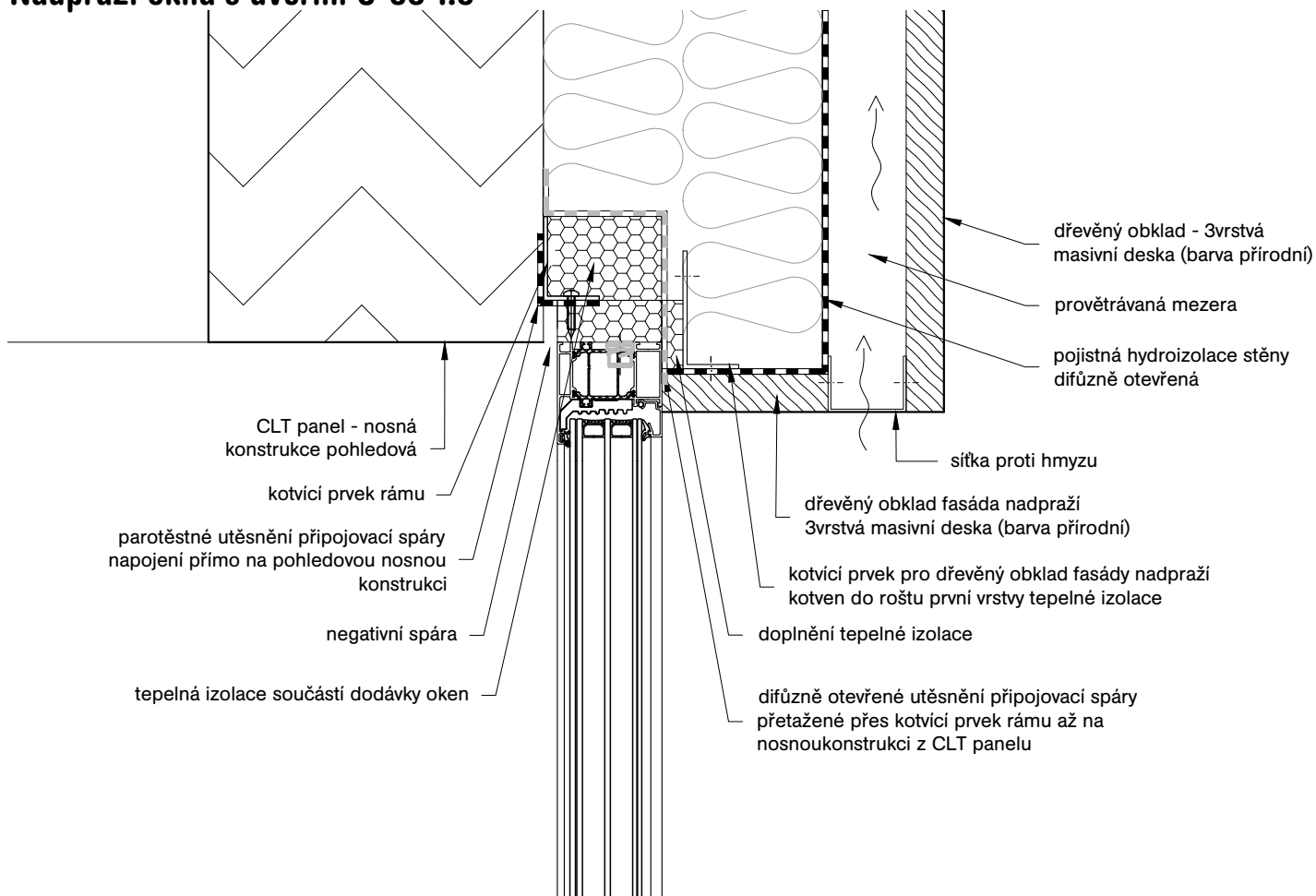
1:5 / 1:10

formát

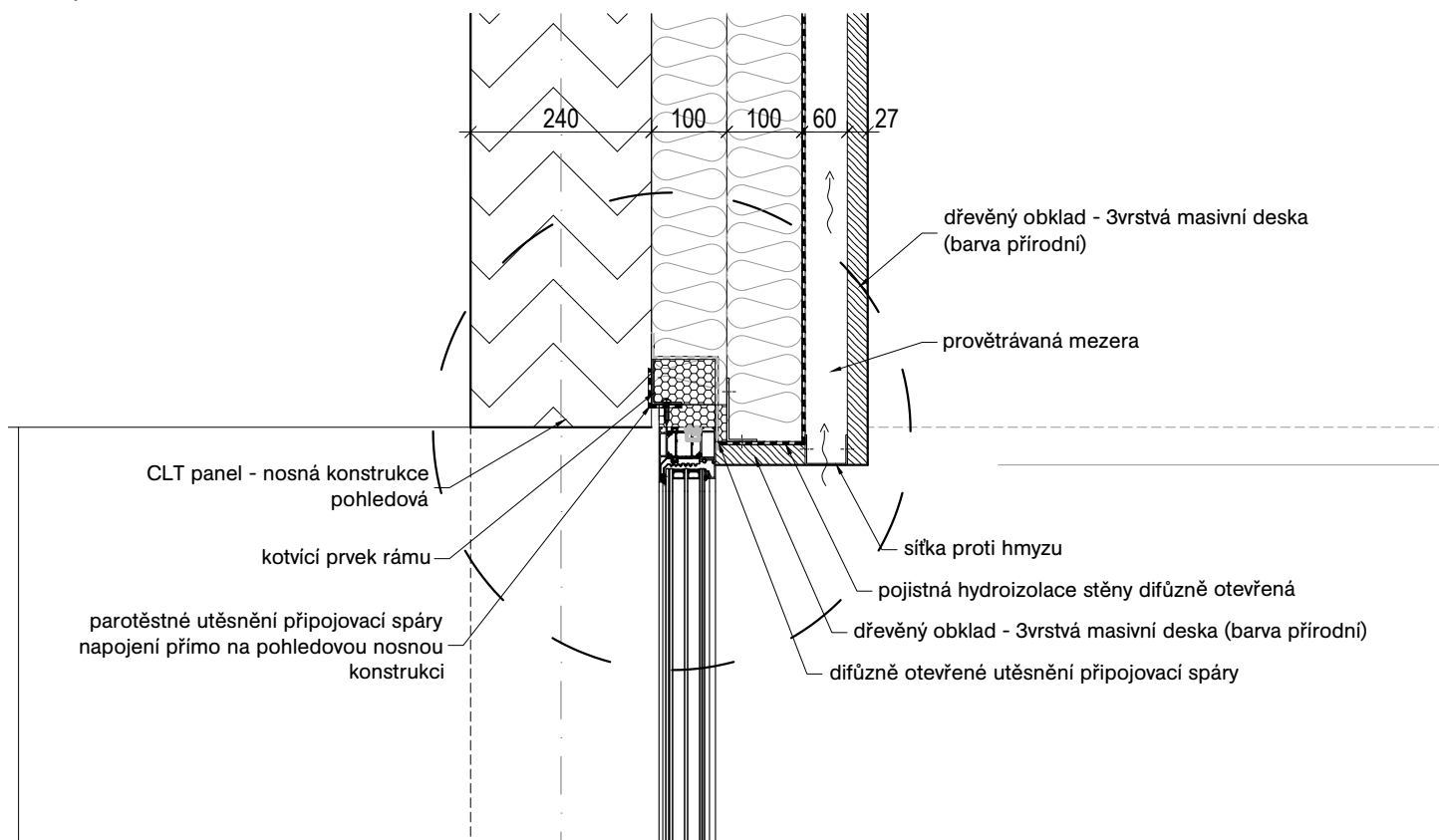
D.1.1.611

1 x A4

## Nadpraží okna s dveřmi 0-03 1:5



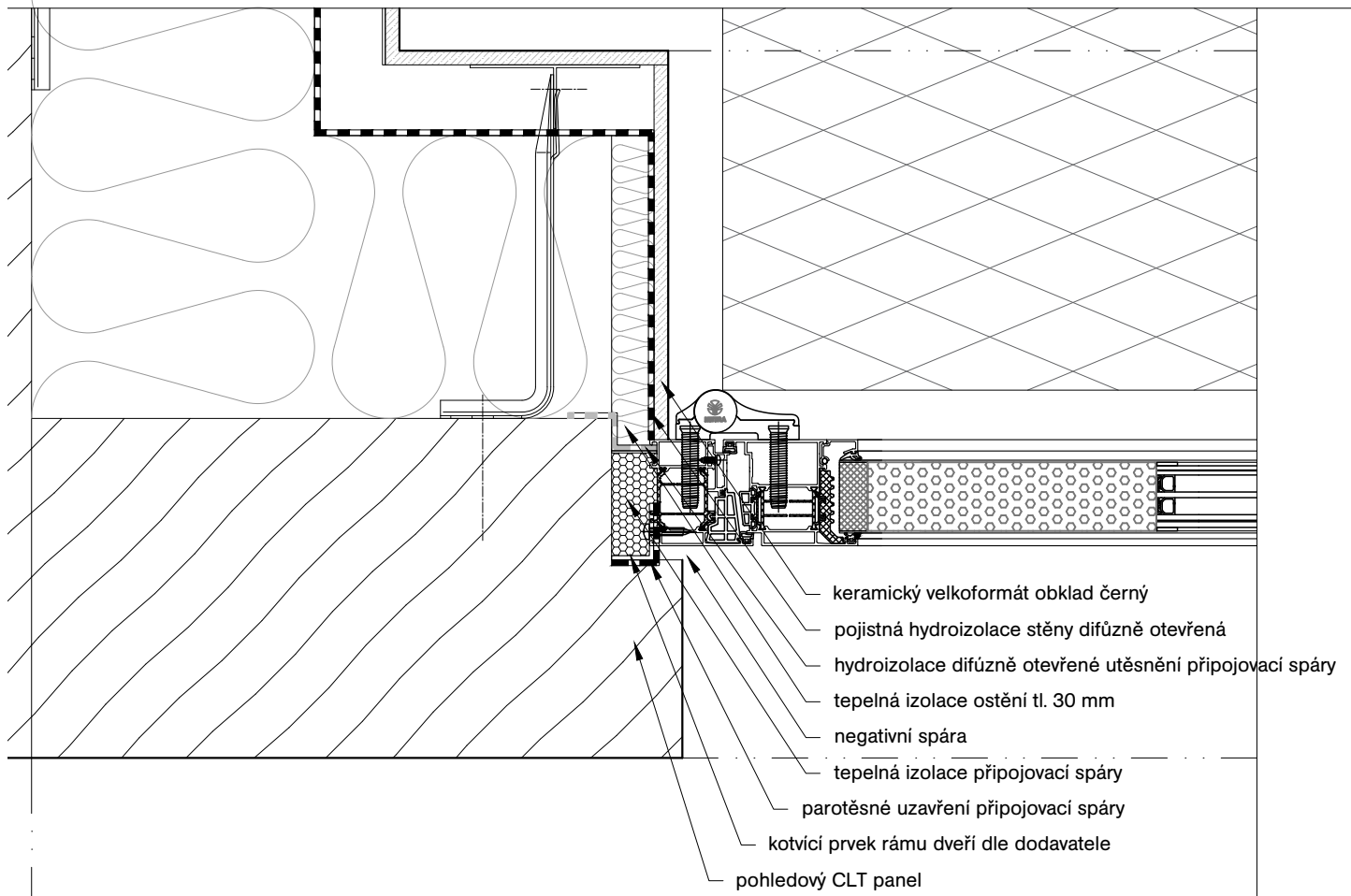
## Nadpraží okna s dveřmi 0-03 1:10



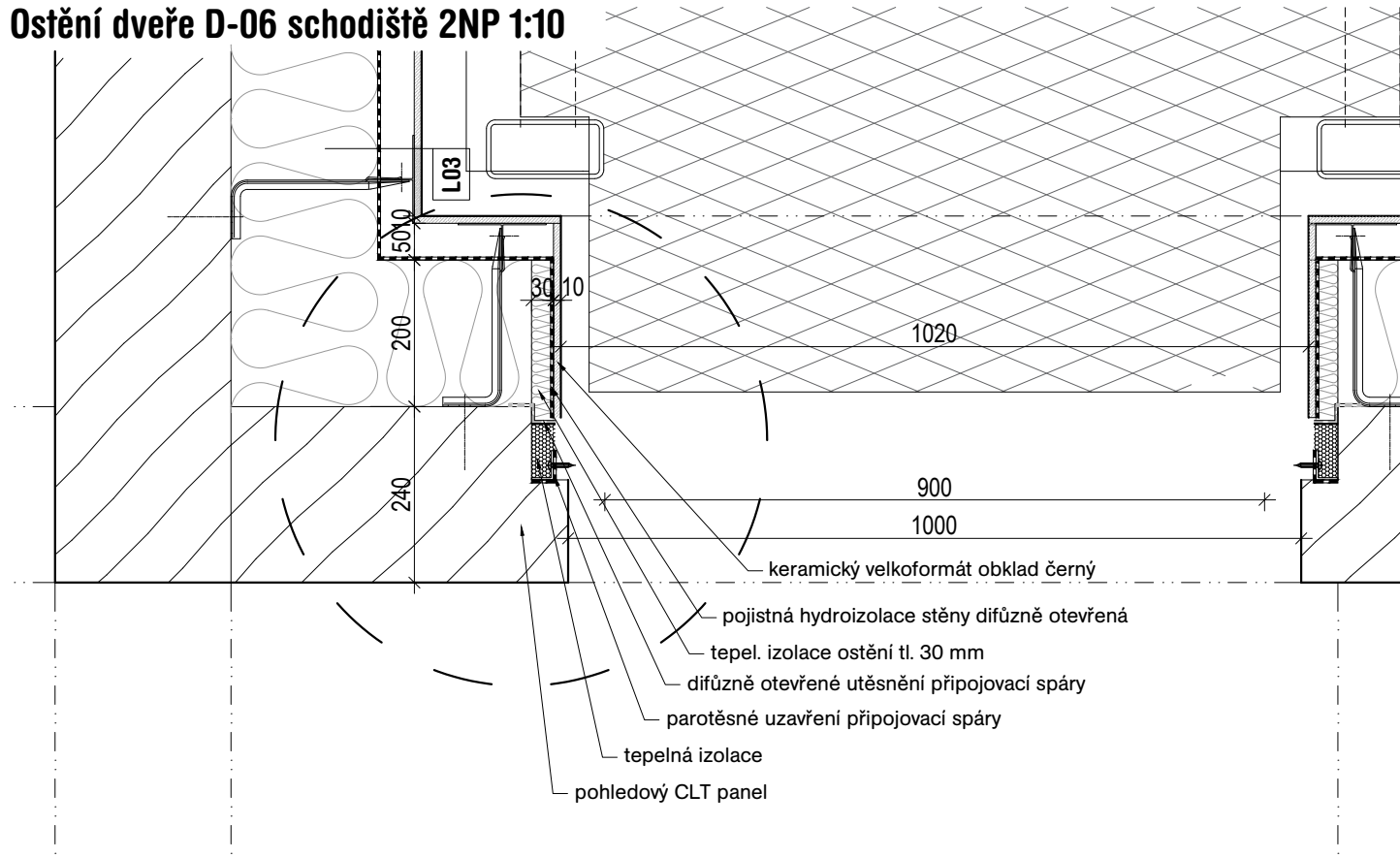
## Detail 12 - Nadpraží okna s dveřmi 1NP

číslo	D.1.1.612		
měřítko	1:5 / 1:10	formát	1 x A4

## Ostění dveře D-06 schodiště 2NP 1:5



## Ostění dveře D-06 schodiště 2NP 1:10



## Detail 13 - Ostění dveře schodiště 2NP

číslo

D.1.1.613

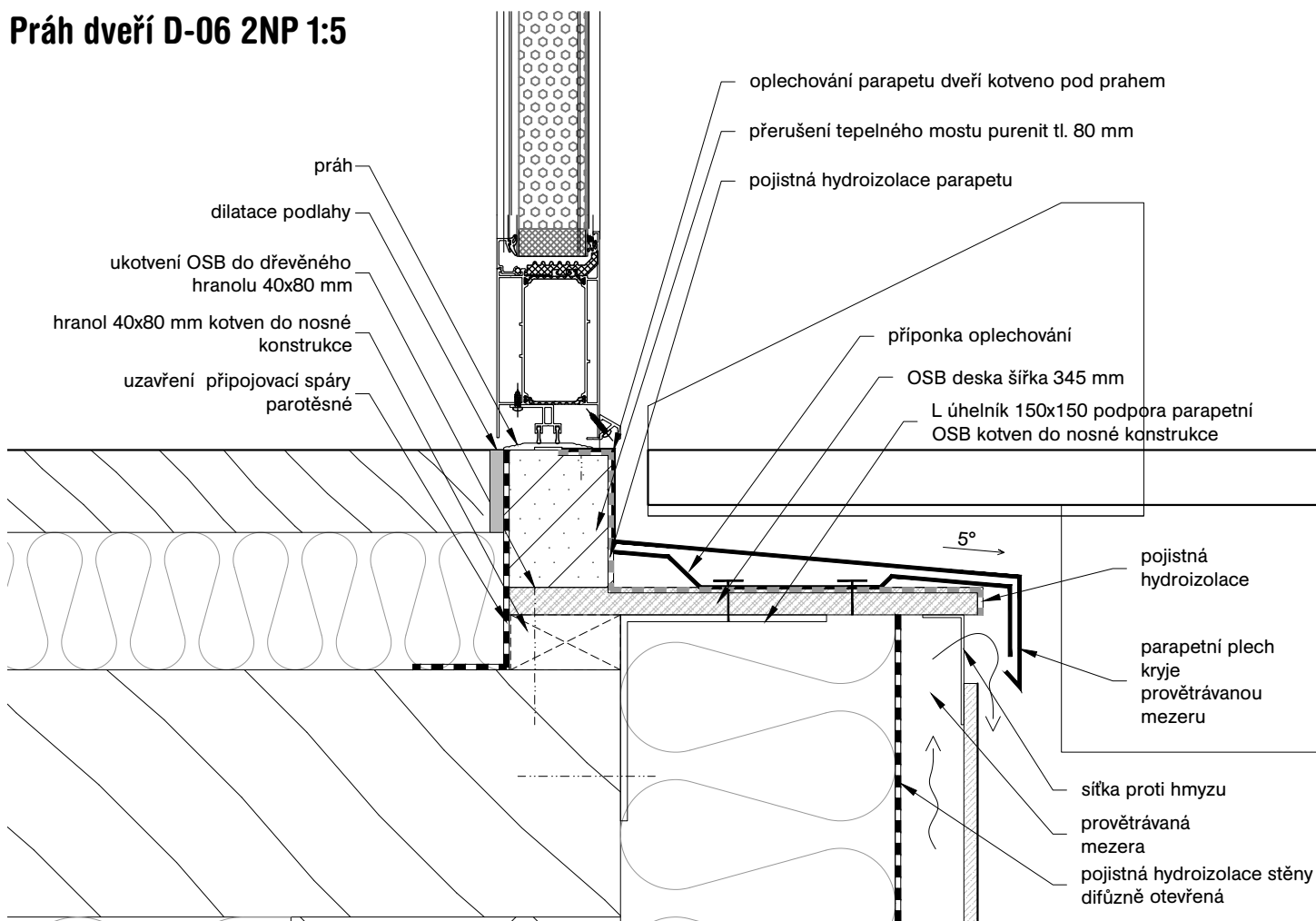
měřítko

1:5 / 1:10

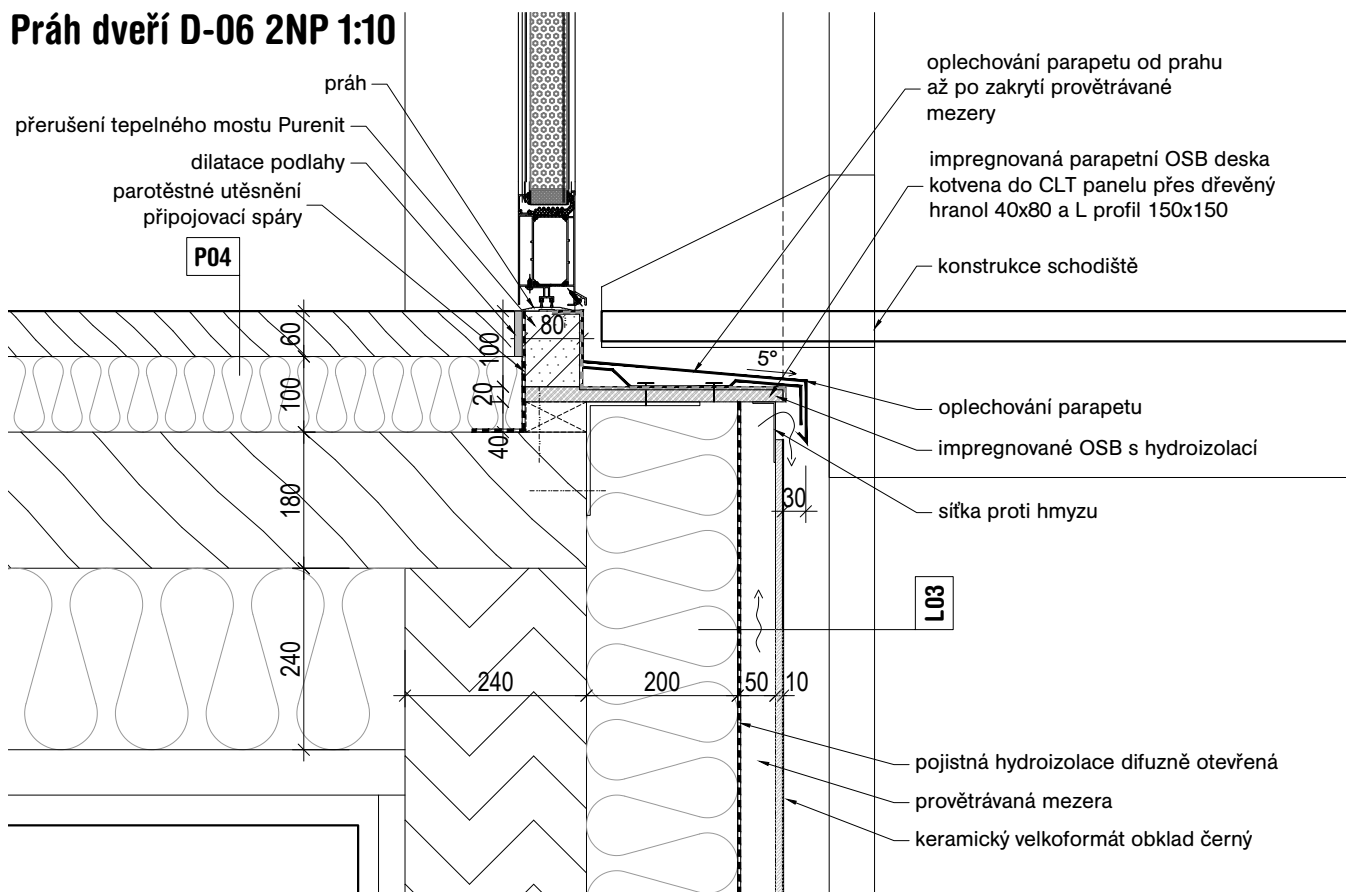
formát

1 x A4

## Práh dveří D-06 2NP 1:5



## Práh dveří D-06 2NP 1:10



## Detail 14 - Práh dveří schodiště 2NP

číslo

D.1.1.614

měřítko

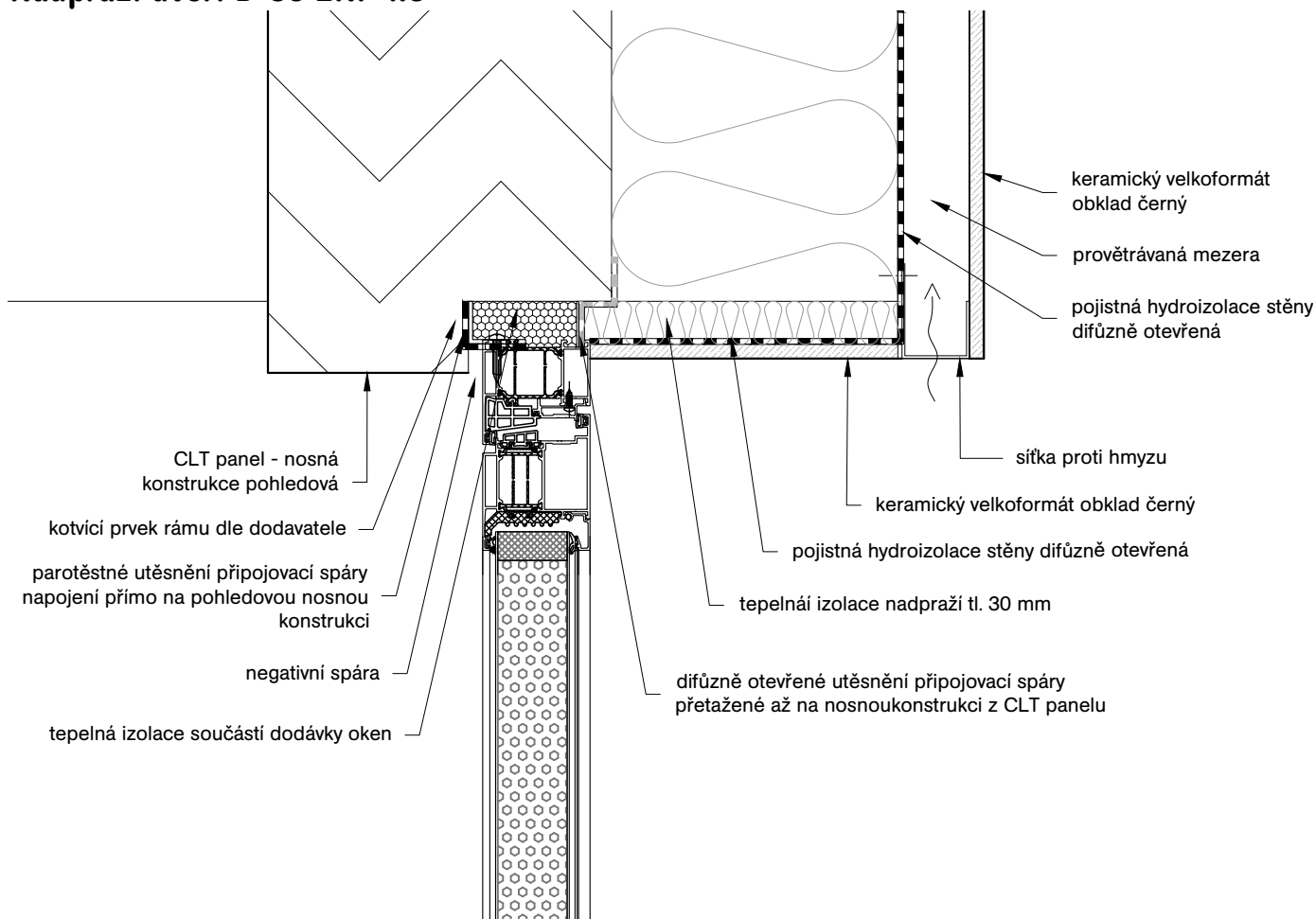
1:5 / 1:10

formát

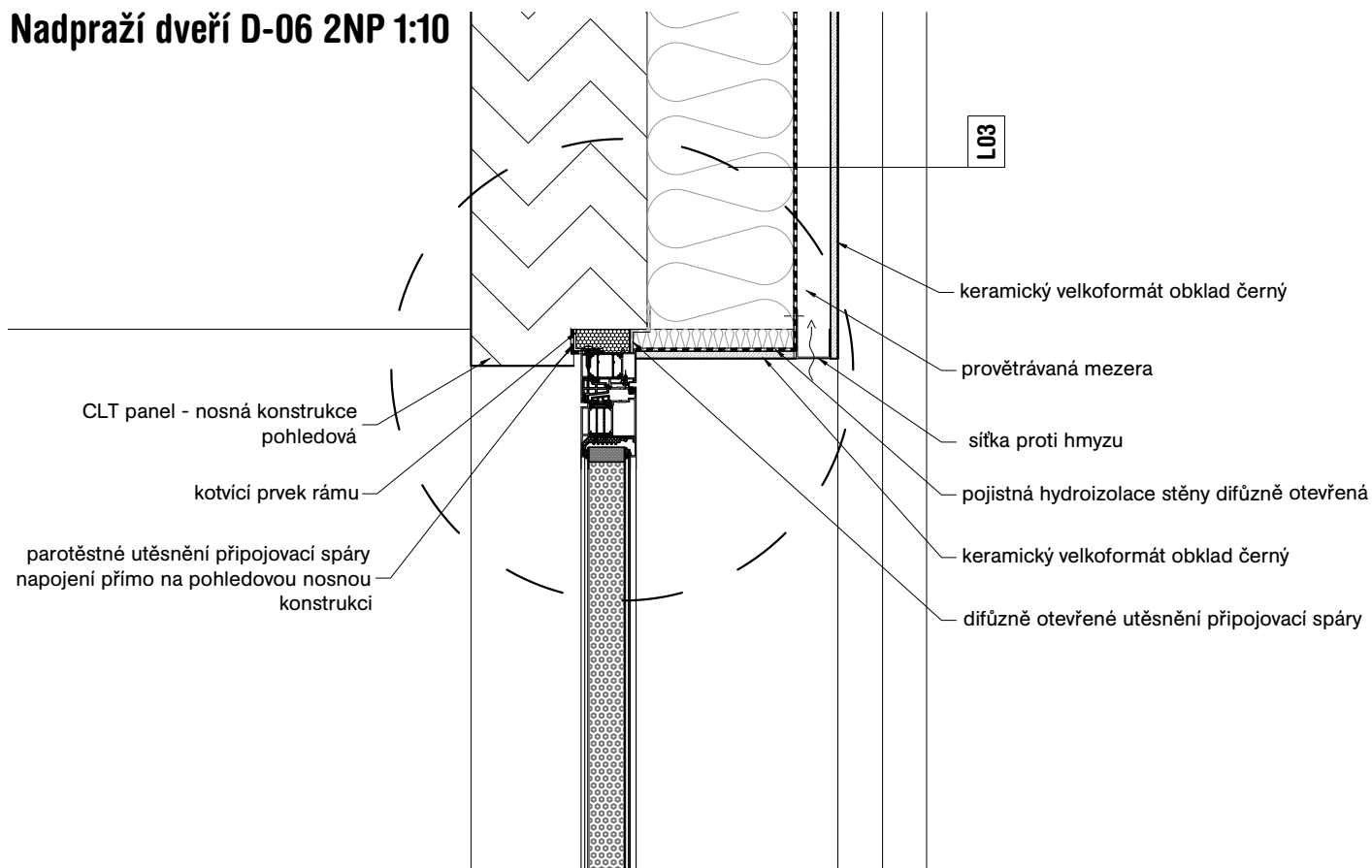
1 x A4



## Nadpraží dveří D-06 2NP 1:5



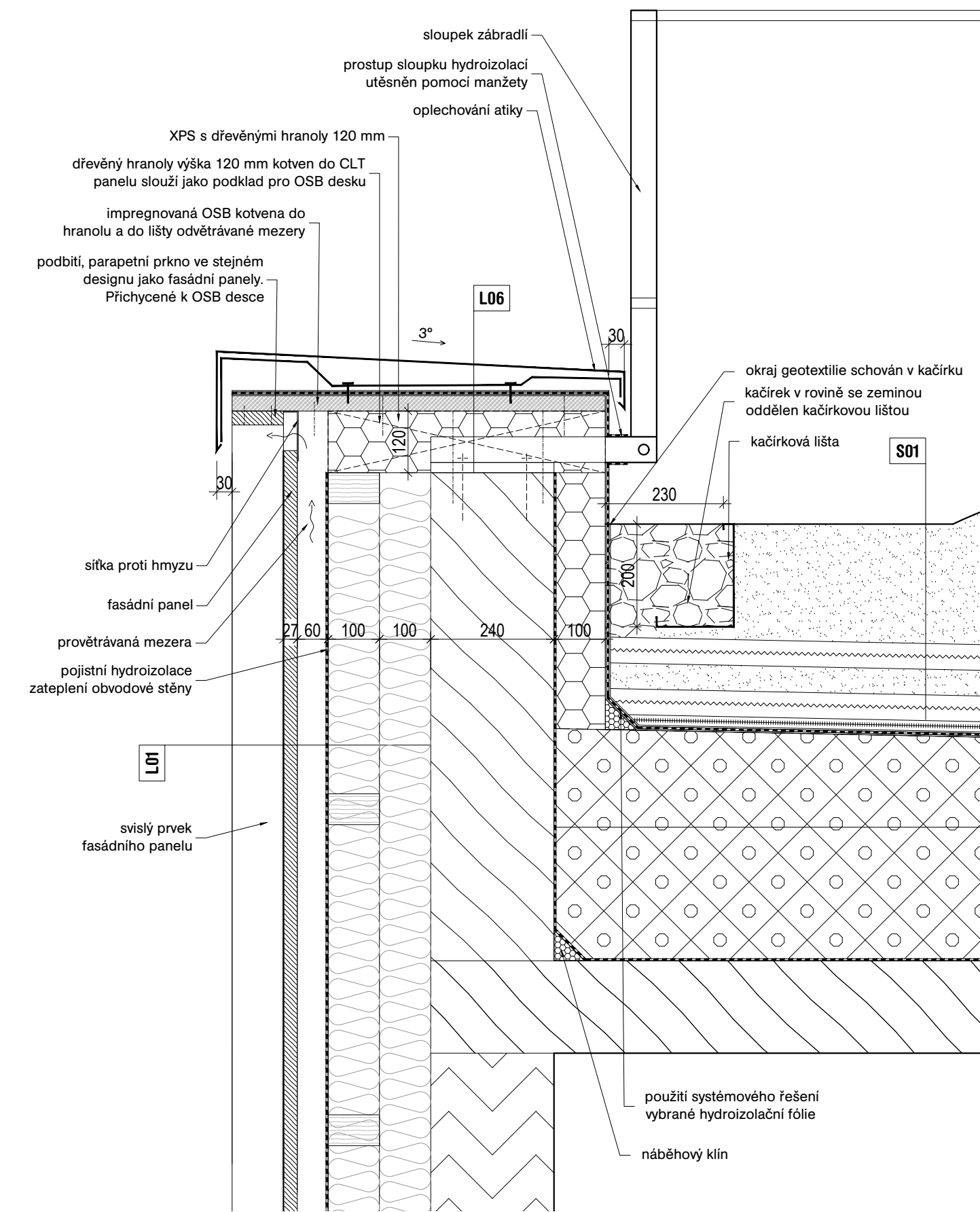
## Nadpraží dveří D-06 2NP 1:10



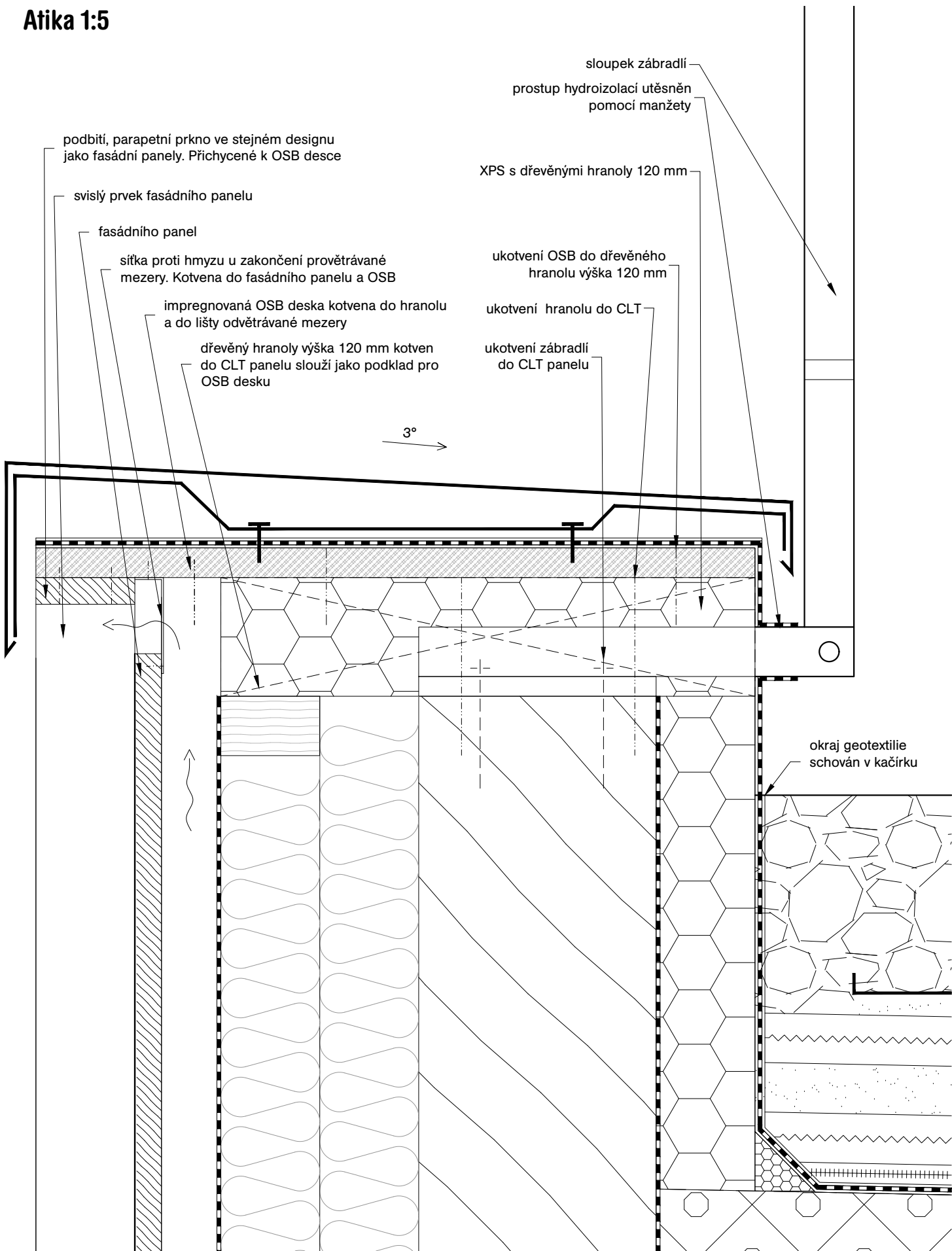
## Detail 15 - Nadpraží dveří schodiště 2NP

číslo	D.1.1.615		
měřítko	1:5 / 1:10	formát	1 x A4

Atika 1:10



Atika 1:5



Detail 16 - Atika